

BGL[®]

PIEZAS GENUINAS



Arandela de Traba



Tuerca de Fijación



Manguito de Fijación Bipartido



Anillo Espaciador



Arandela de Traba

PIEZAS PARA TRACTORES Y MAQUINAS AGRICOLAS





Manguito de Fijación
Bipartido



Tuerca de Fijación



Arandela
de Traba



Anillo
Espaciador



Anillo de
Empuje



Arandela
de Traba



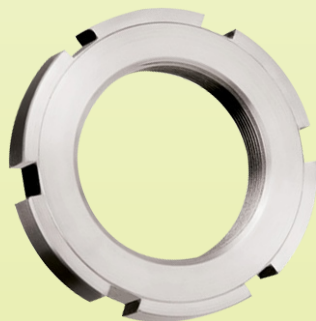
Tuerca de
Fijación



Anillo de
Empuje



Arandela
de Traba



Tuerca de
Fijación



Llave de
Gancho



Arandela
de Traba



LÍNEA CNH (CASE / NEW HOLLAND)

CÓD.ORIGINAL	DESCRIPCIÓN	LLAVE DE GANCHO	MODELOS DE EQUIPOS	LUGAR DE APLICACIÓN EN EL EQUIPO
00141225	Tuerca de Fijación	HN 8-9	Cosechadora de Caña 7000 / 7700	Volante Rollo Picador
00146521	Tuerca de Fijación	HN 18-20	---	---
00146523	Arandela de Traba	---	Cosechadora de Caña 7000 / 7700	Extractor Primario
00146524	Tuerca de Fijación	HN 18-20	Cosechadora de Caña 7000 / 7700	Extractor Primario
00146534	Tuerca de Fijación	HN 12-13	---	---
00146590	Tuerca de Fijación	HN 10-11	---	---
00146591	Arandela de Traba	---	---	---
00901054	Arandela de Traba	---	---	---
00901083	Arandela de Traba	---	---	---
00901084	Tuerca de Fijación	HN 10-11	---	---
00901092	Arandela de Traba	---	---	---
306740	Manguito de Fijación Bipartido (Completo)	HN 8-9	Cosechadora Eje 35 mm	Espaciador del Sacapajas 5050/8055
306740-P	Tuerca del Manguito Bipartido 306740 y 84991522	HN 8-9	Cosechadora Eje 35 y 38 mm	Espaciador del Sacapajas 5050/8055
326085	Tuerca de Fijación	HN 10-11	---	---
354887	Manguito de Fijación Bipartido (Completo)	HN 8-9	Cosechadora Eje 30 mm	Manguito del Cigüeñal Sacapajas 804
407948A1	Tuerca de Fijación	---	Cosechadora de Caña AHX 4000	---
410880	Arandela de Traba del Manguito Bipartido 306740 y 84991522	---	Cosechadora Eje 35 y 38 mm	Espaciador del Sacapajas
412092	Arandela de Traba	---	---	---
412351	Tuerca de Fijación	HN 7	---	---
412352	Arandela de Traba	---	---	---
543835	Tuerca del Manguito Bipartido 354887	HN 8-9	Cosechadora Eje 30 mm	Manguito del Cigüeñal Sacapajas
9579221	Tuerca de Fijación m 100x1.5	HN 18-20	CNH 7610 SM / 7630 / 7830 / 8030	Tracción ZF - APL 345 e 350
28450278	Manguito de Fijación	---	---	---
47996296	Tuerca de Fijación con Agujero	HN 17	A 8800	Cosechadora - Volante Picador
73382375	Arandela de Traba	---	---	---
73386696	Tuerca de Fijación	HN 12/13	---	---
84991522	Manguito de Fijación Bipartido (Completo)	---	Cosechadora Eje 38 mm	Espaciador del Sacapajas
87254514	Tuerca de Fijación m 100x2 - 2 Agujeros en la Cara	HN 21-22	---	---
87254871	Tuerca de Fijación	---	---	---
87255100	Manguito de Acero del Brazo de Elevación	---	Cosechadora de Caña A 7700 / 7000	Brazo de Elevación del Divisor de Línea
87255101	Manguito de Acero del Cortador de Extremos	---	Cosechadora de Caña A 7700 / 7000	Brazo del Cortador de Caña
87255391	Tuerca de Fijación - 2 Agujeros en la Cara	HN 16	---	---
87255400	Tuerca de Fijación	---	---	---
87408432	Tuerca de Fijación - 2 Agujeros en la Cara	HN 18-20	---	---
87470775	Arandela de Traba	---	880 CF	Piñón Horizontal
87470776	Tuerca de Fijación	HN 5-6	880 CF	Piñón Horizontal
87490618	Tuerca de Fijación	---	---	Shaking Control
90424279	Arandela de Traba	---	---	---



LÍNEA VALMET / VALTRA

CÓD.ORIGINAL	DESCRIPCIÓN	LLAVE DE GANCHO	MODELOS DE EQUIPOS QUE UTILIZAN	LUGAR DE APLICACIÓN EN EL EQUIPO
LB 3009	Tuerca de Fijación	HN 5-6	---	---
LB 3010	Tuerca de Fijación	HN 5-6	VT 118 / 128 / 138 / 148 / 1280	Piñón Frontal de la Tracción
LB 3011	Tuerca de Fijación	HN 7	A 650 / 750 / 850 / 950 / 990	Eje Cónico del Piñón 270
LB 3013	Tuerca de Fijación	HN 8-9	VT 60/62/65/68/75/78/85/86/88/110/118/128/148	Eje Lateral de Cambio / Piñón Trasero
LB 3014	Tuerca de Fijación	HN 8-9	VT Todo	Diferencial / Eje Lateral
LB 3015	Tuerca de Fijación	HN 10-11	VT 60 / 62 / 65 / 85 / 86	Tuerca Toma de Fuerza
LB 5010	Arandela de Traba	---	VT 118 / 128 / 138 / 148 / 1280	Piñón Frontal de la Tracción
LB 5011	Arandela de Traba	---	VT 60 / 80 / ID	Piñón
LB 5013	Arandela de Traba (MB 8 VAL GR)	---	VT60/62/65/68/75/78/85/86/88/110/118/128/138/148	Eje Lateral de Cambio / Piñón Trasero
LB 5014	Arandela de Traba	---	VT Todo	Eje Lateral
LB 5015	Arandela de Traba	---	VT 60 / 62 / 65 / 85 / 86	TDP / Toma de Fuerza
LB 5015A	Arandela de Traba	---	---	---
229270	Tuerca de Fijación (KM 12 VAL)	HN 12-13	VT 118 / 128 / 138 / 148 / 1280	Cubo Frontal de Tracción
440780	Arandela de Traba (MB 12 VAL RT)	---	VT 118 / 128 / 138 / 148 / 1280	Cubo Frontal
627640	Tuerca de Fijación Autoblocante m 25x1.5	HN 5-6	A 650 / 750 / 850 / 950 / 990	Eje Lateral y Tracción Frontal 270
651711	Anillo Espaciador	---	VT 60/62/65/68/75/78/85/86/88/785/685	Pista del Retenedor TDP
651940	Anillo Espaciador	---	785	Cambio
678710	Arandela de Traba (MB 7 Par)	---	A 650 / 750 / 850 / 950 / 990	Eje Cónico del Piñón 270
821320	Arandela de Traba (MB 8 VAL RT)	---	VT60/62/65/85/86/88/110/118/128/138/148/880/980	Eje Lateral de Cambio / Piñón Trasero
01117395	Manguito de Fijación	HN 10-11	BC 4500	Batidor Trasero
01117402	Manguito de Fijación	HN 10-11	BC 4500	Batidor Trasero
01120600	Tuerca de Fijación	HN 5-6	---	---
01120663	Tuerca de Fijación	HN 5-6	---	---
26746907	Manguito de Fijación	HN 10-11	BC 4500	Batidor Trasero
34057900	Anillo de Empuje	---	BH 160 / 180	Cojinete Trasero de Tracción Carraro
34058000	Anillo de Empuje	---	BH 160 / 180	Cojinete Trasero de Tracción Carraro
80297700	Tuerca de Fijación m 90x1.5	HN 17	Valtra 880 / 980	Tracción ZF - APL335
80604000	Tuerca de Fijación m 100x1.5	HN 18-20	Valtra 1180 / 985	Cosechadora de Caña - A 7700/7000
80740900	Arandela de Traba	---	VT 1280	Eje Lateral de Cambio
80907700	Tuerca de Fijación m 115x.5	HN 21-22	Valtra 1280 / 1380 / 1580 / 1780 / 1880	Tracción ZF - APL 359
81333400	Tuerca de Fijación m 90x1.5	HN 17	Valtra 685-4/700-4S/785-4/800-4S/885-S/BL66/BL77	Tracción ZF - APL 335 y 340
82315000	Tuerca de Fijación	HN 2-3	---	---
VA126630	Anillo de Empuje	---	BH 160 / BH 180	Cojinete Frontal de Tracción Carraro

LÍNEA MARCHESAN / TATU

CÓD.ORIGINAL	DESCRIPCIÓN	LLAVE DE GANCHO
0503010210	Arandela de Traba	---
0503010211	Tuerca de Fijación	HN 8-9
0503010329	Arandela de Traba	---
0503010330	Tuerca de Fijación	HN 8-9
0503010457	Arandela de Traba	---
0503010458	Tuerca de Fijación	HN 14
0503010553	Arandela de Traba	---
0503010554	Tuerca de Fijación	HN 16
0503012702	Tuerca de Fijación	HN 12-13
0503012703	Arandela de Traba	---
0503014546	Tuerca de Fijación	HN 10-11
0503014547	Arandela de Traba	---
0503019619	Tuerca de Fijación	HN 5-6
0503019620	Arandela de Traba	---

LÍNEA JAN / IMPLEMENTOS

CÓD.ORIGINAL	DESCRIPCIÓN	LLAVE DE GANCHO
62090634	Arandela de Traba	HN 18-20
62090652	Arandela de Traba	---
62090653	Arandela de Traba	---
70020326	Manguito de Fijación	HN 7
70030101	Tuerca de Fijación	HN 4
70030451	Tuerca de Fijación	HN 7
70030553	Tuerca de Fijación	HN 8-9
70030751	Tuerca de Fijación	HN 10-11
70031151	Tuerca de Fijación	HN 2-3
70040101	Arandela de Traba	---
70040476	Arandela de Traba	---
70040578	Arandela de Traba	---
70040776	Arandela de Traba	---
70041151	Arandela de Traba	---

EQUIVALENCIAS ZF

CÓD.ORIGINAL	DESCRIPCIÓN	LLAVE DE GANCHO	MODELOS DE EQUIPOS QUE UTILIZAN	LUGAR DE APLICACIÓN EN EL EQUIPO
0737503039	Tuerca de Fijación m 100x1.5	HN 18-20	Maxion 9150	Tração ZF - APL 356
0737503040	Tuerca de Fijación m 115x1.5	HN 21-22	Valtra 1280 / 1380 / 1580 / 1780 / 1880 AGCO/Maxion 9170 / MF 660 / MF 680 / Deutz Ax 4.190 John Deere 7.500	Tração ZF - APL 359
0737503041	Tuerca de Fijación m 90x1.5	HN 17	Valtra 880 / 980 CNH 6610 / 7610	Tração ZF - APL 335
0737503042	Tuerca de Fijación m 100x1.5	HN 18-20	Valtra 1180 / 985 CBT 8060 / 8260 AGCO/MF 290/292/295/297/299/610/620/630/640-Deutz Ax 4.190 John Deere 6300 / 6405 CNH 7610 SN / 7630 / 7830 / 8030	Tração ZF - APL 345 y 350
0737503049	Tuerca de Fijación m 90x1.5	HN 17	Valtra 685-4 / 700-4S / 785-4 / 800-4S / 885-S / BL 66 / BL 77 AGCO/MF 250/265/275/281/283/5275/5285/5290-Deutz Ax 4.90 John Deere 5403 / 5600 / 5605 / 5700 / 5705	Tração ZF - APL 335 y 340

LÍNEA JOHN DEERE / SLC

CÓD.ORIGINAL	DESCRIPCIÓN	LLAVE DE GANCHO	MODELOS DE EQUIPOS QUE UTILIZAN	LUGAR DE APLICACIÓN EN EL EQUIPO
13P-1025	Manguito de Fijación	HN 5-6	----	---
13P-1034	Manguito de Fijación	HN 8-9	----	---
13P-1039	Manguito de Fijación	HN 7	----	---
AZ 40236	Manguito de Fijación	HN 10-11	----	---
CQ 27377	Tuerca de Fijación m 115x1.5	HN 21-22	John Deere 7.500	Tração ZF - APL 359
CQ 2979254	Tuerca de Fijación m 100x1.5	HN 18-20	6300 / 6405	Tração ZF - APL 345 y 350
F 067052	Tuerca de Fijación con Traba	HN 8-9	H 270	Pino Braço Rolos Alinhadores
L 60094	Tuerca de Fijación m 90x1.5	HN 17	John Deere 5403/5600/5605/5700/5705	Tração ZF - APL 335 y 340
T 116822	Tuerca de Fijación m 100x1.5	HN 18-20	John Deere 6300 / 6405	Tração ZF - APL 345 y 350
Z 42023	Arandela de Traba (MB 8 VAL RT)	---	---	---
Z 42024	Tuerca de Fijación	HN 8-9	---	---
1710 D	Tuerca de Fijación	HN 15	---	Varilla de Conexión del Cilindro de la Lanza de la Camisa
12M7016	Arandela de Traba	---	---	---
12M7083	Arandela de Traba	---	---	---
12M7086	Arandela de Traba	---	---	---
12M7105	Arandela de Traba	---	---	---
52M7011	Tuerca de Fijación	HN 10-11	---	---
52M7012	Tuerca de Fijación	HN 5-6	---	---
52M7015	Tuerca de Fijación	HN 12-13	---	---
52M7016	Tuerca de Fijación	HN 7	---	---
CTX 10368	Manguito para Rodamiento + Tuerca con Traba	HN 16	Colheitadeira de Cana de Açúcar CH 330/CH 530/CH 570	Cubo de la Rueda del Picador

EQUIVALÊNCIAS FORD

CÓD.ORIGINAL	DESCRIPCIÓN	LLAVE DE GANCHO	MODELOS DE EQUIPOS QUE UTILIZAN	LUGAR DE APLICACIÓN EN EL EQUIPO
CAR 126629	Anillo de Empuje	---	BH 160 / BH 180	Cojinete Trasero de Tracción Carraro
CAR 126630	Anillo de Empuje	---	---	---
ZP 0737503041	Tuerca de Fijación m 90x1.5	HN 17	Todas Tracción ZF - APL 335	Cubo de Tracción

LÍNEA CBT

CÓD.ORIGINAL	DESCRIPCIÓN	LLAVE DE GANCHO	MODELOS DE EQUIPOS QUE UTILIZAN	LUGAR DE APLICACIÓN EN EL EQUIPO
7A641	Arandela de Traba	---	---	---
7A679	Tuerca de Fijación	HN 8-9	---	---
03070710-1	Tuerca de Fijación	HN 10-11	Todo	Tuerca Toma de Fuerza
090-070-2032	Tuerca de Fijación	HN 8-9	1090 / 1105 / 8060	Tuerca Piñón del Diferencial
090-070-2033	Arandela de Traba	---	1090 / 1105 / 8060	Traba Piñón del Diferencial

LÍNEA AGCO / MASSEY

CÓD.ORIGINAL	DESCRIPCIÓN	LLAVE DE GANCHO	MODELOS DE EQUIPOS QUE UTILIZAN	LUGAR DE APLICACIÓN EN EL EQUIPO
020794	Tuerca de Fijación m 115x1.5	HN 21-22	Maxion 9170 / MF 660 / 680 Deutz Ax 4.190	Tracción ZF - APL 359
033621R1	Tuerca de Fijación m 90x1.5	HN 17	AGCO/MF 250/265/275/281/283/5275/5285/5290-Deutz Ax 4.90	Tracción ZF - APL 335 y 340
036412R1	Tuerca de Fijación m 100x1.5	HN 18-20	Maxion 9150	Tracción ZF - APL 356
040966R1	Anillo de Empuje Chanfrado	---	BT 150 / 170 / 190 / 210	Eje Frontal
040967R1	Anillo de Empuje	---	BT 150 / 170 / 190 / 210	Eje Frontal
1441695X1	Arandela de Traba	---	---	---
180455M1	Arandela de Traba (AC50 AGCO)	---	MF Todo	Arandela de Traba del Piñón Trasero
3176334M1	Tuerca de Fijación m 100x1.5	---	AGCO/MF 290/292/295/297/299/610/620/630/640-Deutz Ax 4.190	Tracción ZF - APL 345 e 350
3469079M1	Tuerca de Fijación	HN 8-9	---	---
70.932.996	Tuerca de Fijación	HN 7	---	Contratuerca Rodamiento de Bolas
880708520040	Tuerca de Fijación	HN 8-9	---	---
880709520040	Arandela de Traba	---	---	---
ACX 0028290	Llave de Gancho	---	---	---
ACX 0028160	Tuerca de Fijación	HN 10-11	---	---
ACX 0028170	Arandela de Traba	---	---	---

LÍNEA KAMAQ / IMPLEMENTOS

CÓD.ORIGINAL	DESCRIPCIÓN	LLAVE DE GANCHO
026.00325	Tuerca de Fijación	HN 8-9
026.00326	Arandela de Traba	---
026-00327	Arandela de Traba	HN 10-11
026-00328	Arandela de Traba	---
026.00329	Tuerca de Fijación	HN 10-11
026.00330	Arandela de Traba	---
026.00331	Tuerca de Fijación	HN 7
026-00336	Tuerca de Fijación	HN 4
026.01258	Tuerca de Fijación	HN 5-6
026.05641	Arandela de Traba	---
026.07427	Arandela de Traba	---
026.14292	Tuerca de Fijación	HN 12-13
026.14293	Arandela de Traba	---
026.17043	Tuerca de Fijación	HN 5-6
026-18227	Tuerca de Fijación	HN 5-6
026-18228	Arandela de Traba	---
026.38517	Tuerca de Fijación	HN 5-6
412.23224	Tuerca de Fijación	HN 5-6

BGL es una empresa 100% brasileña, con certificación ISO 9001, con casi 70 años de tradición y experiencia en el sector de accesorios para rodamientos industriales (manguitos y tuercas para rodamientos), y piezas para tractores. Ella posee credibilidad en el mercado, debido a su alto estándar de calidad y precisión, reconocido mundialmente en la fabricación de piezas genuinas para tractores y máquinas agrícolas.



La fabricación es totalmente vertical, contando con fundición, maquinado CNC, estampado y herramientas, aparte de un laboratorio para el control de material y de dimensiones.

PIEZAS GENUINAS BGL

Todas las piezas y herramientas poseen la marca BGL, el código y el número de lote impresos a láser en una de las caras del producto. Dichas informaciones son necesarias para la rastreabilidad, facilidad de identificación y garantía de las piezas genuinas BGL.



Calidad • Precisión • Agilidad • Tradición • Ética

BGL[®]

Piezas agrícolas

Desde 1957

ISO 9001

BGL - BERTOLOTO & GROTTA LTDA.

Av. Major José Levy Sobrinho, 1296

13486-190 • Limeira-SP • Brazil

+55 19 3451.8210 • +55 19 99155.1332

info@bgl.com.br • www.bgl.com.br

