

# BGL®

Desde 1957

ISO 9001

## Tuercas de Precisión **KMT y KMTA** Calidad y Precisión



# ELEMENTOS DE FIJACIÓN

## TUERCAS DE PRECIÓN

KMT 0 hasta KMT 15

KMT 16 hasta 68

KMTA (Todo)



### TUERCAS DE PRECIÓN

Estas Tuercas se utilizan para fijar rodamientos en **máquinas y equipos que requieren alta precisión**, como husillos y tornillos de bolas, tornos, fresadoras, motores, rectificadoras, válvulas de cierre, entre otros.

Para fijar la Tuerca al eje, cuentan con tres pasadores distribuidos uniformemente alrededor del perímetro, que se presionan contra el eje mediante tornillos de fijación.

Los pasadores están inclinados en el mismo ángulo que la rosca, por lo que al apretarlos no alteran la carga axial sobre la Tuerca ni la deforman, garantizando así la precisión del conjunto.

Aunque ambos tipos utilizan el mismo sistema de fijación, las Tuercas KMT y KMTA se diferencian en su perfil exterior y en las herramientas necesarias para el montaje.

**Material:** Acero al carbono

**Tratamiento superficial:** Fosfatado

**Opcional:** Acero inoxidable

### MONTAJE

Las Tuercas KMT se montan utilizando Llaves de Gancho. **Hasta el tamaño 15**, también pueden ser montadas con **llaves fijas**. Las Tuercas **KMTA** se montan utilizando **llaves de pasador o llaves de vaso con pasador**.

La fijación se realiza apretando los tornillos. Después del montaje, los tornillos deben ajustarse ligeramente hasta que los pasadores de latón hagan contacto con la rosca del eje. Solo entonces se debe proceder al apriete gradual y alternado para equilibrar el par de apriete de los tres tornillos.

### DESMONTAJE

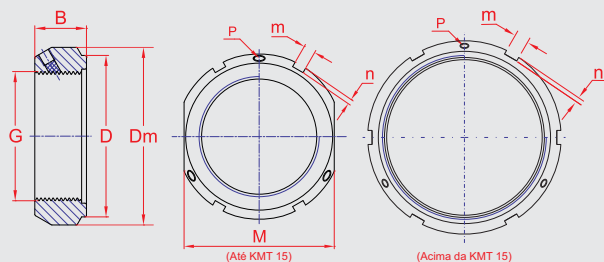
Para desmontar la Tuerca de Precisión, primero afloje los tres tornillos. Es posible que los pasadores de latón aún estén enganchados a la rosca del eje. Golpes suaves en la Tuerca, con un martillo de goma o cobre, cerca de los tornillos, harán que los pasadores retrocedan, liberando la Tuerca para que pueda desenroscarse con la herramienta adecuada.

### MÁS INFORMACIÓN

**Instrucciones Técnicas:** [www.bgl.com.br/esp/docs/uso-porcac-precisao-e.pdf](http://www.bgl.com.br/esp/docs/uso-porcac-precisao-e.pdf)

**Catálogo Electrónico:** [www.bgl.com.br/esp/catalogo/es/porcapre\\_cod.html](http://www.bgl.com.br/esp/catalogo/es/porcapre_cod.html)

# TUERCA DE PRECISIÓN KMT



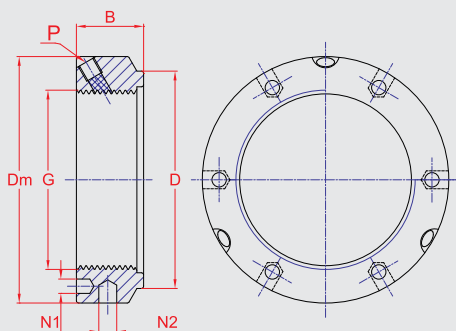
- G** Medida de la Tuerca
- Dm** Diámetro Exterior
- D** Diámetro del Resalte
- B** Espesor
- m** Ancho del Rasgo
- n** Profundidad del Rasgo
- M** Ancho para Llave de Tornillos
- P** Tornillo de Trabado

\* Perpendicularidad de la Cara x Rosca (Runout) = 0,005 mm (5 µm)

Código	G mm	Dm mm	D mm	B mm	m mm	n mm	M mm	P	Torque de Apriete para el Tornillo Nm	Especificación de la Llave de Gancho
KMT 0	M 10x0,75	28	23	14	4	2	24	M 5	4.5	HN 2-3
KMT 1	M 12x1	30	25	14	4	2	27	M 5	4.5	HN 2-3
KMT 2	M 15x1	33	28	16	4	2	30	M 5	4.5	HN 4
KMT 3	M 17x1	37	33	18	5	2	34	M 6	8	HN 5-6
KMT 4	M 20x1	40	35	18	5	2	36	M 6	8	HN 5-6
KMT 5	M 25x1,5	44	39	20	5	2	41	M 6	8	HN 5-6
KMT 6	M 30x1,5	49	44	20	5	2	46	M 6	8	HN 5-6
KMT 7	M 35x1,5	54	49	22	5	2	50	M 6	8	HN 7
KMT 8	M 40x1,5	65	59	22	6	2.5	60	M 8	18	HN 8-9
KMT 9	M 45x1,5	70	64	22	6	2.5	65	M 8	18	HN 10-11
KMT 10	M 50x1,5	75	68	25	7	3	70	M 8	18	HN 10-11
KMT 11	M 55x2	85	78	25	7	3	80	M 8	18	HN 12-13
KMT 12	M 60x2	90	82	26	8	3.5	85	M 8	18	HN 12-13
KMT 13	M 65x2	95	87	28	8	3.5	90	M 8	18	HN 14
KMT 14	M 70x2	100	92	28	8	3.5	95	M 8	18	HN 15
KMT 15	M 75x2	105	97	28	8	3.5	100	M 8	18	HN 16
KMT 16	M 80x2	110	100	32	8	3.5	-	M 8	18	HN 17
KMT 17	M 85x2	120	110	32	10	4	-	M 10	35	HN 18-20
KMT 18	M 90x2	125	115	32	10	4	-	M 10	35	HN 18-20
KMT 19	M 95x2	130	120	32	10	4	-	M 10	35	HN 18-20
KMT 20	M 100x2	135	125	32	10	4	-	M 10	35	HN 18-20
KMT 22	M 110x2	145	134	32	10	4	-	M 10	35	HN 21-22
KMT 24	M 120x2	155	144	32	10	4	-	M 10	35	HN 24
KMT 26	M 130x2	165	154	32	12	5	-	M 10	35	HN 26
KMT 28	M 140x2	175	164	32	14	5	-	M 10	35	HN 27
KMT 30	M 150x2	185	174	32	14	5	-	M 10	35	HN 28
KMT 32	M 160x3	195	184	32	14	5	-	M 10	35	HN 30
KMT 34	M 170x3	205	194	32	14	5	-	M 10	35	HN 31
KMT 36	M 180x3	215	204	32	16	5	-	M 10	35	HN 32-33
KMT 38	M 190x3	225	214	32	16	5	-	M 10	35	HN 34
KMT 40	M 200x3	235	224	32	18	5	-	M 10	35	HN 36
KMT 44	Tr 220x4	265	254	36	20	10	-	M 10	60	HN 40
KMT 48	Tr 240x4	290	279	38	20	10	-	M 12	60	HND 280-300
KMT 52	Tr 260x4	310	299	38	20	10	-	M 12	60	HND 300-320
KMT 56	Tr 280x4	330	319	40	24	12	-	M 12	60	HND 320-345
KMT 60	Tr 300x4	360	349	42	24	12	-	M 12	60	HND 350-375
KMT 64	Tr 320x5	390	379	45	24	12	-	M 12	60	HND 410-430
KMT 68	Tr 340x5	410	399	48	24	12	-	M 12	60	HND 440-470

\* Tamaños más grandes disponibles bajo pedido.

# TUERCA DE PRECISIÓN KMTA



- G** Medida de la Tuerca
- Dm** Diámetro Exterior
- D** Diámetro del Resalte
- B** Espesor
- N1** Diámetro del Orificio
- N2** para Llave de Perno
- P** Diámetro del Orificio para Llave de Perno Tornillo de trabado

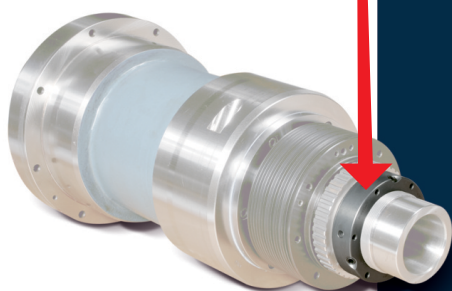
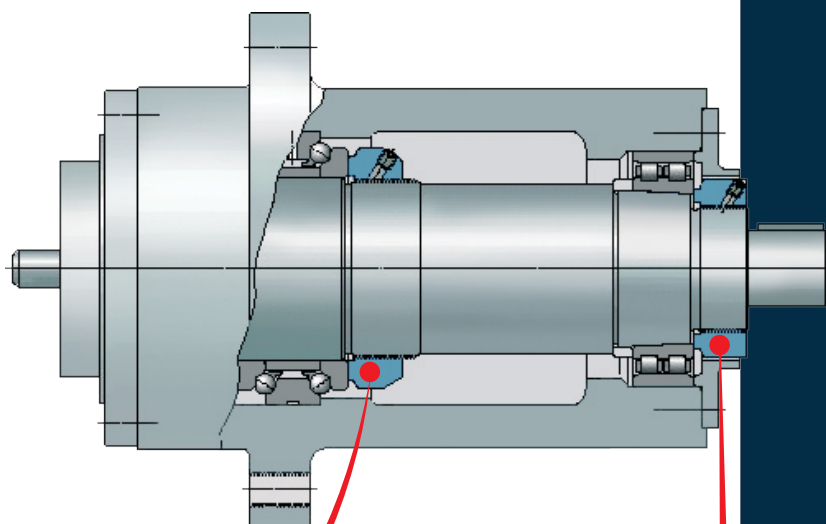
Código	G mm	Dm mm	D mm	B mm	N1 mm	N2 mm	P	Torque de Apriete para el Tornillo Nm
KMTA 5	M 25x1,5	42	35	20	4.3	4	M 6	8
KMTA 6	M 30x1,5	48	40	20	4.3	5	M 6	8
KMTA 7	M 35x1,5	53	47	20	4.3	5	M 6	8
KMTA 8	M 40x1,5	58	52	22	4.3	5	M 6	8
KMTA 9	M 45x1,5	68	58	22	4.3	6	M 6	8
KMTA 10	M 50x1,5	70	63	24	4.3	6	M 6	8
KMTA 11	M 55x1,5	75	70	24	4.3	6	M 6	8
KMTA 12	M 60x1,5	84	75	24	5.3	6	M 8	18
KMTA 13	M 65x1,5	88	80	25	5.3	6	M 8	18
KMTA 14	M 70x1,5	95	86	26	5.3	8	M 8	18
KMTA 15	M 75x1,5	100	91	26	6.4	8	M 8	18
KMTA 16	M 80x2	110	97	30	6.4	8	M 8	18
KMTA 17	M 85x2	115	102	32	6.4	8	M 10	35
KMTA 18	M 90x2	120	110	32	6.4	8	M 10	35
KMTA 19	M 95x2	125	114	32	6.4	8	M 10	35
KMTA 20	M 100x2	130	120	32	6.4	8	M 10	35
KMTA 22	M 110x2	140	132	32	6.4	8	M 10	35
KMTA 24	M 120x2	155	142	32	6.4	8	M 10	35
KMTA 26	M 130x3	165	156	32	6.4	8	M 10	35
KMTA 28	M 140x3	180	166	32	6.4	10	M 10	35
KMTA 30	M 150x3	190	180	32	6.4	10	M 10	35
KMTA 32	M 160x3	205	190	32	8.4	10	M 10	35
KMTA 34	M 170x3	215	205	32	8.4	10	M 10	35
KMTA 36	M 180x3	230	215	32	8.4	10	M 10	35
KMTA 38	M 190x3	240	225	32	8.4	10	M 10	35
KMTA 40	M 200x3	245	237	32	8.4	10	M 10	35

# BGL®

[www.bgl.com.br/esp](http://www.bgl.com.br/esp)

# APLICACIÓN DE LA TUERCA DE PRECISION BGL

## HUSILLO SPINDLE



Eje árbol de torno CNC  
**TUERCAS DE PRECISION KMT / KMTA**

**MÁS INFORMACIÓN**

Catálogo Electrónico General: [www.bgl.com.br/esp/catalogo/es/](http://www.bgl.com.br/esp/catalogo/es/)

**BGL es una empresa 100% brasileña, especialista y líder en el mercado de manguitos y accesorios para rodamientos industriales.** Con casi 70 años de tradición, sus valores fundamentales son la calidad, agilidad y ética, lo que garantiza un alto estándar de calidad, credibilidad y precisión — atributos reconocidos en todo el mundo.

Gracias a su calidad comprobada, los productos BGL son utilizados por los principales fabricantes de maquinaria y equipos, ganándose la confianza de importantes clientes tanto nacionales como internacionales. Como parte de su compromiso con la excelencia, BGL invierte en programas de calidad, respaldados por la certificación ISO 9001.



## LÍNEA PARA RODAMIENTOS INDUSTRIALES

### PRODUCTOS

- Manguitos de Fijación
- Manguitos de Fijación Hidráulica
- Manguitos de Desmontaje
- Manguitos de Desmontaje Hidráulica
- Tuercas de Fijación, Ajuste, Autoblocantes
- Tuercas de Precisión
- Arandelas de Traba, Trabas de Seguridad

### HERRAMIENTAS

- Bombas Hidráulicas
- Tuercas Hidráulicas
- Reloj Comparador con Barras Prolongadoras
- Llaves de Gancho
- Tubos de Extensión
- Calibradores de Láminas
- Kit de Entrenamiento

Consúltenos sobre Piezas Especiales

## REPUESTOS ORIGINALES BGL

Todas las piezas y herramientas BGL están marcadas con láser con el logotipo BGL, el código de pieza y el número de lote. Esto garantiza la rastreabilidad, fácil identificación y autenticidad como piezas originales BGL.



Calidad • Precisión • Agilidad • Tradición • Ética

# BGL®

Accesorios para Rodamientos

Desde 1957 • ISO 9001

**BGL - BERTOLOTO & GROTTA LTDA.**

Av. Major José Levy Sobrinho, 1296  
13486-190 • Limeira-SP • Brasil  
+55 19 3451.8210 • +55 19 99155.1332  
info@bgl.com.br • [www.bgl.com.br/esp](http://www.bgl.com.br/esp)

