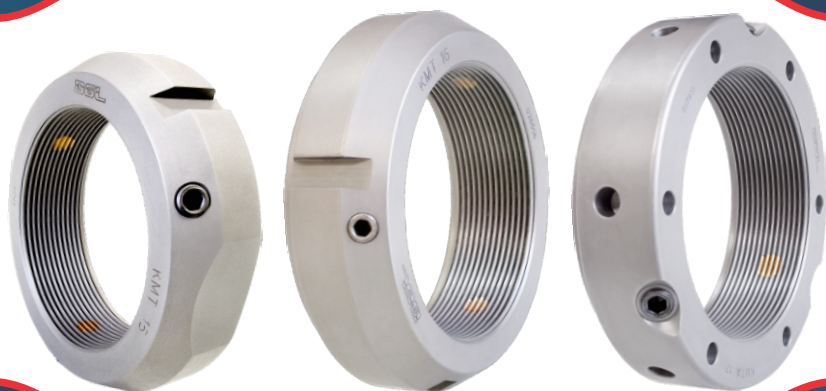


# BGL®

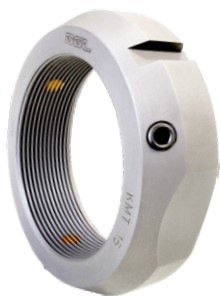
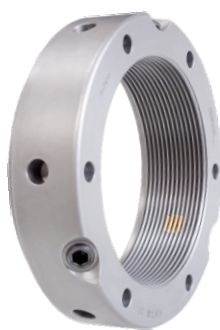
BERTOLOTO & GROTTA

## Tuercas de Precisión KMT y KMTA

Calidad y Precisión



HECHO EN BRASIL

**KMT 0 a KMT 15****KMT 16 a 68****KMTA (Todas)**

### Tuercas de precisión BGL

Son utilizadas para fijar rodamientos en máquinas y equipos que exigen precisión, tales como: tornos, fresas, motores, rectificadoras, válvulas de bloqueo y equipos como spindle y husillos de esfera.

Para trabado en el eje, dichas tuercas poseen tres pinos distribuidos en ángulo, que son presionados contra el eje por medio de tornillos.

Los pernos poseen inclinación igual al ángulo de la tuerca y, mientras apretados, no cambian la carga axial a que se sujeta a la tuerca, que no se deforma, manteniendo la precisión del conjunto.

Aunque utilicen el mismo sistema de trabado, las tuercas KMT y KMTA son diferenciadas por el perfil exterior y por las herramientas de agarre necesarias.

**Material:** Acero carbono

**Tratamiento superficial:** Fosfatización

**Opcional:** Acero inoxidable

### Montaje

Las tuercas KMT son montadas con llaves de gancho y hasta el tamaño 15 pueden también montarse con llaves de tornillos. Las tuercas KMTA son montadas con llaves de perno o llave de vaso con perno, en que el trabado de ambas se hace por medio de tornillos. Luego de montadas, los tornillos deben apretarse ligeramente hasta que el perno de latón toque la tuerca del eje y solo entonces proceda al apriete para trabado poco a poco y alternadamente, equalizando el torque de apriete de los tres tornillos.

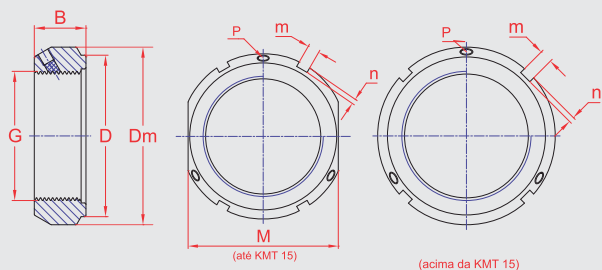
### Desmontaje

Para desmontar las tuercas de precisión, primeramente afloje los tres tornillos; los pernos de latón aun estarán presos en la tuerca del eje. Ligeras presiones en la tuerca con un martillo de goma o cobre, cerca de los tornillos, causan el retroceso de los pernos, liberando la tuerca para desenroscarse con la herramienta apropiada.

**Para más información, acceda:**

[www.bgl.com.br/esp/catalogo/es/porcapre\\_cod.html](http://www.bgl.com.br/esp/catalogo/es/porcapre_cod.html)

# TUERCA DE PRECISION KMT



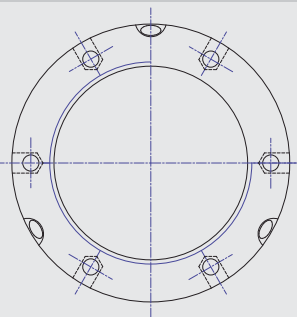
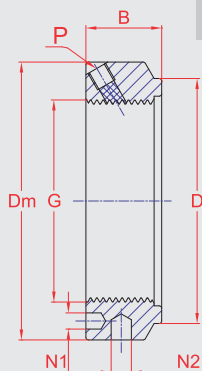
- G** Medida de la Tuerca
- Dm** Diámetro Exterior
- D** Diámetro del Resalte
- B** Espesor
- m** Ancho del Rasgo
- n** Profundidad del Rasgo
- M** Ancho para Llave de Tornillos
- P** Tornillo de Trabado

(até KMT 15)

(acima da KMT 15)

Código	G mm	Dm mm	D mm	B mm	m mm	n mm	M mm	P	Torque de Apriete para el Tornillo Nm	Especificación de la Llave de Gancho
KMT 0	M 10x0,75	28	23	14	4	2	24	M 5	4.5	HN 3
KMT 1	M 12x1	30	25	14	4	2	27	M 5	4.5	HN 3
KMT 2	M 15x1	33	28	16	4	2	30	M 5	4.5	HN 4
KMT 3	M 17x1	37	33	18	5	2	34	M 6	8	HN 5
KMT 4	M 20x1	40	35	18	5	2	36	M 6	8	HN 5
KMT 5	M 25x1,5	44	39	20	5	2	41	M 6	8	HN 6
KMT 6	M 30x1,5	49	44	20	5	2	46	M 6	8	HN 6
KMT 7	M 35X1,5	54	49	22	5	2	50	M 6	8	HN 7
KMT 8	M 40x1,5	65	59	22	6	2.5	60	M 6	18	HN 9
KMT 9	M 45X1,5	70	64	22	6	2.5	65	M 8	18	HN 10
KMT 10	M 50x1,5	75	68	25	7	3	70	M 8	18	HN 11
KMT 11	M 55x2	85	78	25	7	3	80	M 8	18	HN 13
KMT 12	M 60x2	90	82	26	8	3.5	85	M 8	18	HN 13
KMT 13	M 65x2	95	87	28	8	3.5	90	M 8	18	HN 14
KMT 14	M 70x2	100	92	28	8	3.5	95	M 8	18	HN 15
KMT 15	M 75x2	105	97	32	8	3.5	100	M 10	18	HN 16
KMT 16	M 80x2	110	100	32	8	3.5	-	M 10	18	HN 17
KMT 17	M 85X2	120	110	32	10	4	-	M 10	35	HN 18
KMT 18	M 90x2	125	115	32	10	4	-	M 10	35	HN 19
KMT 19	M 95x2	130	120	32	10	4	-	M 10	35	HN 20
KMT 20	M 100x2	135	125	32	10	4	-	M 10	35	HN 20
KMT 22	M 110x2	145	134	32	10	4	-	M 10	35	HN 22
KMT 24	M 120x2	155	144	32	10	4	-	M 10	35	HN 24
KMT 26	M 130x2	165	154	32	12	5	-	M 10	35	HN 26
KMT 28	M 140x2	175	164	32	14	6	-	M 10	35	HN 27
KMT 30	M 150x2	185	174	32	14	6	-	M 10	35	HN 28
KMT 32	M 160x3	195	184	32	14	6	-	M 10	35	HN 30
KMT 34	M 170x3	205	194	32	14	6	-	M 10	35	HN 31
KMT 36	M 180x3	215	204	32	16	7	-	M 10	35	HN 33
KMT 38	M 190x3	225	214	32	16	7	-	M 10	35	HN 34
KMT 40	M 200x3	235	224	32	18	8	-	M 10	35	HN 36
KMT 44	Tr 220x4	265	254	20	20	10	-	M 10	35	HN 40
KMT 48	Tr 240x4	290	279	20	20	10	-	M 12	60	HN 44
KMT 52	Tr 260x4	310	299	20	20	10	-	M 12	60	-
KMT 56	Tr 280x4	330	319	24	24	12	-	M 12	60	-
KMT 60	Tr 300x4	360	349	24	24	12	-	M 12	60	-
KMT 64	Tr 320x5	390	379	24	24	12	-	M 12	60	-
KMT 68	Tr 340x5	410	399	24	24	12	-	M 12	60	-

# TUERCA DE PRECISION KMTA



- G Medida de la Tuerca
- Dm Diámetro Exterior
- D Diámetro del Resalte
- B Espesor
- N1 Diámetro del Orificio para Llave de Perno
- N2 Diámetro del Orificio para Llave de Perno
- P Tornillo de trabado

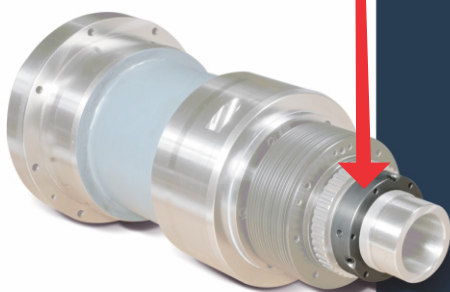
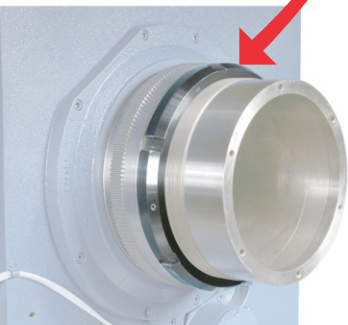
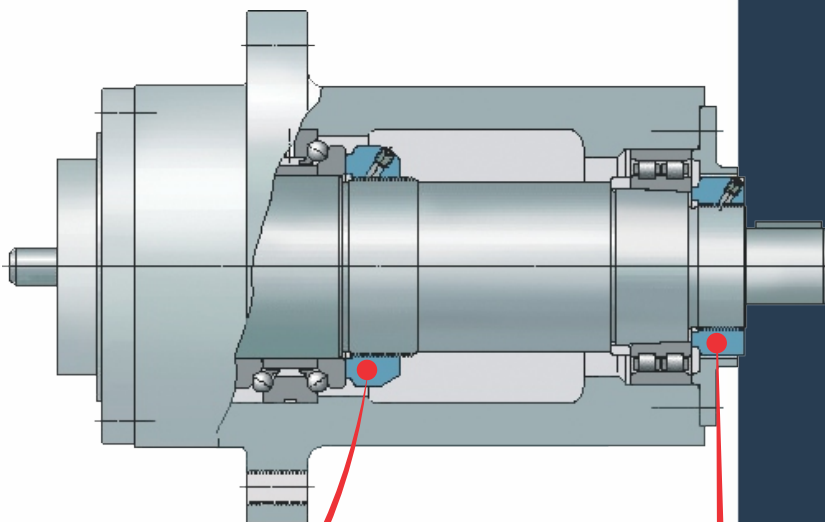
Código	G mm	Dm mm	D mm	B mm	N1 mm	N2 mm	P	Torque de Apriete para el Tornillo Nm
KMTA 5	M 25x1,5	42	35	20	4.3	4	M 6	8
KMTA 6	M 30x1,5	48	40	20	4.3	5	M 6	8
KMTA 7	M 35x1,5	53	47	20	4.3	5	M 6	8
KMTA 8	M 40x1,5	58	52	22	4.3	5	M 6	8
KMTA 9	M 45x1,5	68	58	22	4.3	6	M 6	8
KMTA 10	M 50x1,5	70	63	24	4.3	6	M 6	8
KMTA 11	M 55x1,5	75	70	24	4.3	6	M 6	8
KMTA 12	M 60x1,5	84	75	24	5.3	6	M 8	18
KMTA 13	M 65x1,5	88	80	25	5.3	8	M 8	18
KMTA 14	M 70x1,5	95	86	26	5.3	8	M 8	18
KMTA 15	M 75x1,5	100	91	26	6.4	8	M 8	18
KMTA 16	M 80x2	110	97	30	6.4	8	M 8	18
KMTA 17	M 85x2	115	102	32	6.4	8	M 10	35
KMTA 18	M 90x2	120	110	32	6.4	8	M 10	35
KMTA 19	M 95x2	125	114	32	6.4	8	M 10	35
KMTA 20	M 100x2	130	120	32	6.4	8	M 10	35
KMTA 22	M 110x2	140	132	32	6.4	8	M 10	35
KMTA 24	M 120x2	155	142	32	6.4	8	M 10	35
KMTA 26	M 130x3	165	156	32	6.4	8	M 10	35
KMTA 28	M 140x3	180	166	32	6.4	10	M 10	35
KMTA 30	M 150x3	190	180	32	6.4	10	M 10	35
KMTA 32	M 160x3	205	190	32	8.4	10	M 10	35
KMTA 34	M 170x3	215	205	32	8.4	10	M 10	35
KMTA 36	M 180x3	230	215	32	8.4	10	M 10	35
KMTA 38	M 190x3	240	225	32	8.4	10	M 10	35
KMTA 40	M 200x3	245	237	32	8.4	10	M 10	35

**BGL**  
BERTOLOTO & GROTTA

[www.bgl.com.br/esp](http://www.bgl.com.br/esp)

APLICACION DE LA TUERCA  
DE PRECISION BGL

HUSILLO SPINDLE



Eje árbol de tomo CNC

TUERCAS DE PRECISION KMT / KMTA

Para más información, consulte nuestro catálogo electrónico:  
[www.bgl.com.br/esp/catalogo/es/](http://www.bgl.com.br/esp/catalogo/es/)

**BGL** es una **empresa 100% brasileña y líder en el mercado de manguitos para rodamientos industriales** en todo el territorio nacional. Con más de 60 años de tradición, su filosofía es la calidad, agilidad y ética, lo que garantiza alto nivel de calidad, credibilidad y precisión, atributos reconocidos mundialmente.

Con su calidad comprobada, los productos son utilizados por los mejores fabricantes de máquinas y equipos, y han conquistado grandes clientes en la industria nacional e internacional. En consecuencia de su preocupación constante con lo que existe de mejor, BGL invierte en programas de calidad reconocidos por la certificación **ISO 9001**.

### **Piezas originales BGL**

Todas las piezas y herramientas poseen la marca BGL, código y número de lote **grabados con láser** en una de las caras del producto. Dichas informaciones son necesarias para rastreabilidad, fácil identificación y garantía de las piezas originales BGL.



### **Consútenos acerca de las Piezas Especiales**

## **LÍNEA PARA RODAMIENTOS INDUSTRIALES**

Manguitos de Fijación • Manguitos de Desmontaje • Manguitos de Fijación Hidráulica  
Tuercas de Fijación • Arandela de Traba • Tuerca de Precisión • Llaves de Gancho  
Tuerca Hidráulica • Bombas Hidráulicas • Tubos de Extensión

**Calidad • Precisión • Agilidad • Tradición • Ética**

**BGL**<sup>®</sup>

**BERTOLOTO & GROTTA**

Manguitos para Rodamientos

Desde 1957 | ISO 9001

**BGL - Bertoloto & Grotta Ltda.**

Av. Major José Levy Sobrinho, 1296

Cód. Postal 13486-190 • Limeira-SP • Brasil

+55 19 3451.8210

info@bgl.com.br

[www.bgl.com.br/esp](http://www.bgl.com.br/esp)

