

# BGL®

## PEÇAS GENUÍNAS



Trava Aranha



Porca de Fixação



Bucha de Fixação Bipartida



Anel Distanciador



Trava Aranha

# PEÇAS PARA TRATORES E IMPLEMENTOS AGRÍCOLAS





Bucha de Fixação  
Bipartida



Porca de  
Fixação



Trava  
Aranha



Anel  
Distanciador



Anel de  
Encosto



Trava  
Aranha



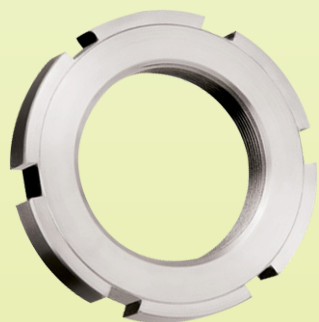
Porca de  
Fixação



Anel de  
Encosto



Trava  
Aranha



Porca de  
Fixação



Chave de  
Gancho



Trava  
Aranha



## LINHA CNH (CASE / NEW HOLLAND)

CÓD.ORIGINAL	DESCRIÇÃO	CHAVE GANCHO	MODELOS DE EQUIPAMENTOS QUE UTILIZAM	LOCAL DE APLICAÇÃO NO EQUIPAMENTO
00141225	Porca de Fixação	HN 8-9	Colheitadeira de Cana 7000 / 7700	Volante Rolo Picador
00146521	Porca de Fixação	HN 18-20	---	---
00146523	Trava Aranha	---	Colheitadeira de Cana 7000 / 7700	Extrator Primário
00146524	Porca de Fixação	HN 18-20	Colheitadeira de Cana 7000 / 7700	Extrator Primário
00146534	Porca de Fixação	HN 12-13	---	---
00146590	Porca de Fixação	HN 10-11	---	---
00146591	Trava Aranha	---	---	---
00901054	Trava Aranha	---	---	---
00901083	Trava Aranha	---	---	---
00901084	Porca de Fixação	HN 10-11	---	---
00901092	Trava Aranha	---	---	---
306740	Bucha de Fixação Bipartida (Completa)	HN 8-9	Colheitadeira Eixo 35 mm	Espaçador do Saca-Palhas 5050/8055
306740-P	Porca da Bucha Bipartida 306740 e 84991522	HN 8-9	Colheitadeira Eixo 35 e 38 mm	Espaçador do Saca-Palhas 5050/8055
326085	Porca de Fixação	HN 10-11	---	---
354887	Bucha de Fixação Bipartida (Completa)	HN 8-9	Colheitadeira Eixo 30 mm	Bucha Virabrequim Saca-Palhas 804
407948A1	Porca de Fixação	---	Colheitadeira de Cana AHX 4000	---
410880	Trava Aranha da Bucha Bipartida 306740 e 84991522	---	Colheitadeira Eixo 35 e 38 mm	Espaçador do Saca-Palhas
412092	Trava Aranha	---	---	---
412351	Porca de Fixação	HN 7	---	---
412352	Trava Aranha	---	---	---
543835	Porca da Bucha Bipartida 354887	HN 8-9	Colheitadeira Eixo 30 mm	Bucha Virabrequim Saca-Palhas
9579221	Porca de Fixação m 100x1.5	HN 18-20	CNH 7610 SM / 7630 / 7830 / 8030	Tração ZF - APL 345 e 350
28450278	Bucha de Fixação	---	---	---
47996296	Porca de Fixação com Furos	HN 17	A 8800	Colheitadeira - Volante Picador
73382375	Trava Aranha	---	---	---
73386696	Porca de Fixação	HN 12/13	---	---
84991522	Bucha de Fixação Bipartida (Completa)	---	Colheitadeira Eixo 38 mm	Espaçador do Saca-Palhas
87254514	Porca de Fixação m 100x2 - 2 Furos na Face	HN 21-22	---	---
87254871	Porca de Fixação	---	---	---
87255100	Bucha de Aço do Braço de Elevação	---	Colheitadeira de Cana A 7700 / 7000	Braço de Elevação do Divisor de Linha
87255101	Bucha de Aço do Cortador de Pontas	---	Colheitadeira de Cana A 7700 / 7000	Braço do Cortador de Cana
87255391	Porca de Fixação - 2 Furos na Face	HN 16	---	---
87255400	Porca de Fixação	---	---	---
87408432	Porca de Fixação - 2 Furos na Face	HN 18-20	---	---
87470775	Trava Aranha	---	880 CF	Pinhão Horizontal
87470776	Porca de Fixação	HN 5-6	880 CF	Pinhão Horizontal
87490618	Porca de Fixação	---	---	Shaking Control
90424279	Trava Aranha	---	---	---



## LINHA VALMET / VALTRA

CÓD.ORIGINAL	DESCRIÇÃO	CHAVE GANCHO	MODELOS DE EQUIPAMENTOS QUE UTILIZAM	LOCAL DE APLICAÇÃO NO EQUIPAMENTO
LB 3009	Porca de Fixação	HN 5-6	---	---
LB 3010	Porca de Fixação	HN 5-6	VT 118 / 128 / 138 / 148 / 1280	Pinhão Dianteiro da Tração
LB 3011	Porca de Fixação	HN 7	A 650 / 750 / 850 / 950 / 990	Eixo Cônico do Pinhão 270
LB 3013	Porca de Fixação	HN 8-9	VT 60/62/65/68/75/78/85/86/88/110/118/128/148	Eixo Lateral Câmbio / Pinhão Traseiro
LB 3014	Porca de Fixação	HN 8-9	VT Todos	Diferencial / Eixo Lateral
LB 3015	Porca de Fixação	HN 10-11	VT 60 /62 / 65 / 85 / 86	Porca Tomada de Força
LB 5010	Trava Aranha	---	VT 118 / 128 / 138 / 148 / 1280	Pinhão Dianteiro da Tração
LB 5011	Trava Aranha	---	VT 60 / 80 / ID	Pinhão
LB 5013	Trava Aranha (MB 8 VAL GR)	---	VT60/62/65/68/75/78/85/86/88/110/118/128/138/148	Eixo Lateral Câmbio / Pinhão Traseiro
LB 5014	Trava Aranha	---	VT Todos	Eixo Lateral
LB 5015	Trava Aranha	---	VT 60 / 62 / 65 / 85 / 86	TDP / Tomada de Força
LB 5015A	Trava Aranha	---	---	---
229270	Porca de Fixação (KM 12 VAL)	HN 12-13	VT 118 / 128 / 138 / 148 / 1280	Cubo Dianteiro de Tração
440780	Trava Aranha (MB 12 VAL RT)	---	VT 118 / 128 / 138 / 148 / 1280	Cubo Dianteiro
627640	Porca de Fixação Auto-Travante m 25x1.5	HN 5-6	A 650 / 750 / 850 / 950 / 990	Eixo Lateral e Tração Dianteira 270
651711	Anel Distanciador	---	VT 60/62/65/68/75/78/85/86/88/785/685	Pista Retentor TDP
651940	Anel Distanciador	---	785	Câmbio
678710	Trava Aranha (MB 7 Dupla)	---	A 650 / 750 / 850 / 950 / 990	Eixo Cônico do Pinhão 270
821320	Trava Aranha (MB 8 VAL RT)	---	VT60/62/65/85/86/88/110/118/128/138/148/880/980	Eixo Lateral Câmbio / Pinhão Traseiro
01117395	Bucha de Fixação	HN 10-11	BC 4500	Batedor Traseiro
01117402	Bucha de Fixação	HN 10-11	BC 4500	Batedor Traseiro
01120600	Porca de Fixação	HN 5-6	---	---
01120663	Porca de Fixação	HN 5-6	---	---
26746907	Bucha de Fixação	HN 10-11	BC 4500	Batedor Traseiro
34057900	Anel de Encosto	---	BH 160 / 180	Mancal Traseiro Tração Carraro
34058000	Anel de Encosto	---	BH 160 / 180	Mancal Dianteiro Tração Carraro
80297700	Porca de Fixação m 90x1.5	HN 17	Valtra 880 / 980	Tração ZF - APL335
80604000	Porca de Fixação m 100x1.5	HN 18-20	Valtra 1180 / 985	Colheitadeira de Cana - A 7700/7000
80740900	Trava Aranha	---	VT 1280	Eixo Lateral do Câmbio
80907700	Porca de Fixação m 115x.5	HN 21-22	Valtra 1280 / 1380 / 1580 / 1780 / 1880	Tração ZF - APL 359
81333400	Porca de Fixação m 90x1.5	HN 17	Valtra 685-4/700-4S/785-4/800-4S/885-S/BL66/BL77	Tração ZF - APL 335 e 340
82315000	Porca de Fixação	HN 2-3	---	---
VA126630	Anel de Encosto	---	BH 160 / BH 180	Mancal Dianteiro Tração Carraro

## LINHA MARCHESAN / TATU

CÓD.ORIGINAL	DESCRIÇÃO	CHAVE DE GANCHO
0503010210	Trava Aranha	---
0503010211	Porca de Fixação	HN 8-9
0503010329	Trava Aranha	---
0503010330	Porca de Fixação	HN 8-9
0503010457	Trava Aranha	---
0503010458	Porca de Fixação	HN 14
0503010553	Trava Aranha	---
0503010554	Porca de Fixação	HN 16
0503012702	Porca de Fixação	HN 12-13
0503012703	Trava Aranha	---
0503014546	Porca de Fixação	HN 10-11
0503014547	Trava Aranha	---
0503019619	Porca de Fixação	HN 5-6
0503019620	Trava Aranha	---

## LINHA JAN / IMPLEMENTOS

CÓD.ORIGINAL	DESCRIÇÃO	CHAVE DE GANCHO
62090634	Trava Aranha	HN 18-20
62090652	Trava Aranha	---
62090653	Trava Aranha	---
70020326	Bucha de Fixação	HN 7
70030101	Porca de Fixação	HN 4
70030451	Porca de Fixação	HN 7
70030553	Porca de Fixação	HN 8-9
70030751	Porca de Fixação	HN 10-11
70031151	Porca de Fixação	HN 2-3
70040101	Trava Aranha	---
70040476	Trava Aranha	---
70040578	Trava Aranha	---
70040776	Trava Aranha	---
70041151	Trava Aranha	---

## EQUIVALÊNCIAS ZF

CÓD.ORIGINAL	DESCRIÇÃO	CHAVE GANCHO	MODELOS DE EQUIPAMENTOS QUE UTILIZAM	LOCAL DE APLICAÇÃO NO EQUIPAMENTO
0737503039	Porca de Fixação m 100x1.5	HN 18-20	Maxion 9150	Tração ZF - APL 356
0737503040	Porca de Fixação m 115x1.5	HN 21-22	Valtra 1280 / 1380 / 1580 / 1780 / 1880 AGCO/Maxion 9170 / MF 660 / MF 680 / Deutz Ax 4.190 John Deere 7.500	Tração ZF - APL 359
0737503041	Porca de Fixação m 90x1.5	HN 17	Valtra 880 / 980 CNH 6610 / 7610	Tração ZF - APL 335
0737503042	Porca de Fixação m 100x1.5	HN 18-20	Valtra 1180 / 985 CBT 8060 / 8260 AGCO/MF 290/292/295/297/299/610/620/630/640-Deutz Ax 4.190 John Deere 6300 / 6405 CNH 7610 SN / 7630 / 7830 / 8030	Tração ZF - APL 345 e 350
0737503049	Porca de Fixação m 90x1.5	HN 17	Valtra 685-4 / 700-4S / 785-4 / 800-4S / 885-S / BL 66 / BL 77 AGCO/MF 250/265/275/281/283/5275/5285/5290-Deutz Ax 4.90 John Deere 5403 / 5600 / 5605 / 5700 / 5705	Tração ZF - APL 335 e 340

## LINHA JOHN DEERE / SLC

CÓD.ORIGINAL	DESCRIÇÃO	CHAVE GANCHO	MODELOS DE EQUIPAMENTOS QUE UTILIZAM	LOCAL DE APLICAÇÃO NO EQUIPAMENTO
13P-1025	Bucha de Fixação	HN 5-6	----	---
13P-1034	Bucha de Fixação	HN 8-9	----	---
13P-1039	Bucha de Fixação	HN 7	----	---
AZ 40236	Bucha de Fixação	HN 10-11	----	---
CQ 27377	Porca de Fixação m 115x1.5	HN 21-22	John Deere 7.500	Tração ZF - APL 359
CQ 2979254	Porca de Fixação m 100x1.5	HN 18-20	6300 / 6405	Tração ZF - APL 345 e 350
F 067052	Porca de Fixação com Trava	HN 8-9	H 270	Pino Braço Rolos Alinhadores
L 60094	Porca de Fixação m 90x1.5	HN 17	John Deere 5403/5600/5605/5700/5705	Tração ZF - APL 335 e 340
T 116822	Porca de Fixação m 100x1.5	HN 18-20	John Deere 6300 / 6405	Tração ZF - APL 345 e 350
Z 42023	Trava Aranha (MB 8 VAL RT)	---	---	---
Z 42024	Porca de Fixação	HN 8-9	---	---
1710 D	Porca de Fixação	HN 15	---	Biela do Cilindro da Lança da Camisa
12M7016	Trava Aranha	---	---	---
12M7083	Trava Aranha	---	---	---
12M7086	Trava Aranha	---	---	---
12M7105	Trava Aranha	---	---	---
52M7011	Porca de Fixação	HN 10-11	---	---
52M7012	Porca de Fixação	HN 5-6	---	---
52M7015	Porca de Fixação	HN 12-13	---	---
52M7016	Porca de Fixação	HN 7	---	---
CTX 10368	Bucha para Rolamento + Porca com Trava	HN 16	Colheitadeira de Cana de Açúcar CH 330/CH 530/CH 570	Cubo da Roda do Picador

## EQUIVALÊNCIAS FORD

CÓD.ORIGINAL	DESCRIÇÃO	CHAVE GANCHO	MODELOS DE EQUIPAMENTOS QUE UTILIZAM	LOCAL DE APLICAÇÃO NO EQUIPAMENTO
CAR 126629	Anel de Encosto	---	BH 160 / BH 180	Mancal Traseiro Tração Carraro
CAR 126630	Anel de Encosto	---	---	---
ZP 0737503041	Porca de Fixação m 90x1.5	HN 17	Todas Tração ZF - APL 335	Cubo de Tração

## LINHA CBT

CÓD.ORIGINAL	DESCRIÇÃO	CHAVE GANCHO	MODELOS DE EQUIPAMENTOS QUE UTILIZAM	LOCAL DE APLICAÇÃO NO EQUIPAMENTO
7A641	Trava Aranha	---	---	---
7A679	Porca de Fixação	HN 8-9	---	---
03070710-1	Porca de Fixação	HN 10-11	Todos	Porca Tomada de Força
090-070-2032	Porca de Fixação	HN 8-9	1090 / 1105 / 8060	Porca Pinhão do Diferencial
090-070-2033	Trava Aranha	---	1090 / 1105 / 8060	Trava Pinhão do Diferencial

## LINHA AGCO / MASSEY

CÓD.ORIGINAL	DESCRIÇÃO	CHAVE GANCHO	MODELOS DE EQUIPAMENTOS QUE UTILIZAM	LOCAL DE APLICAÇÃO NO EQUIPAMENTO
020794	Porca de Fixação m 115x1.5	HN 21-22	Maxion 9170 / MF 660 / 680 Deutz Ax 4.190	Tração ZF - APL 359
033621R1	Porca de Fixação m 90x1.5	HN 17	AGCO/MF 250/265/275/281/283/5275/5285/5290-Deutz Ax 4.90	Tração ZF - APL 335 e 340
036412R1	Porca de Fixação m 100x1.5	HN 18-20	Maxion 9150	Tração ZF - APL 356
040966R1	Anel de Encosto Chanfrado	---	BT 150 / 170 / 190 / 210	Eixo Dianteiro
040967R1	Anel de Encosto	---	BT 150 / 170 / 190 / 210	Eixo Dianteiro
1441695X1	Trava Aranha	---	---	---
180455M1	Trava Aranha (AC50 AGCO)	---	MF Todos	Trava Aranha do Pinhão Traseiro
3176334M1	Porca de Fixação m 100x1.5	---	AGCO/MF 290/292/295/297/299/610/620/630/640-Deutz Ax 4.190	Tração ZF - APL 345 e 350
3469079M1	Porca de Fixação	HN 8-9	---	---
70.932.996	Porca de Fixação	HN 7	---	Contra Porca Rolamento de Esferas
880708520040	Porca de Fixação	HN 8-9	---	---
880709520040	Trava Aranha	---	---	---
ACX 0028290	Chave de Gancho	---	---	---
ACX 0028160	Porca de Fixação	HN 10-11	---	---
ACX 0028170	Trava Aranha	---	---	---

## LINHA KAMAQ / IMPLEMENTOS

CÓD.ORIGINAL	DESCRIÇÃO	CHAVE DE GANCHO
026.00325	Porca de Fixação	HN 8-9
026.00326	Trava Aranha	---
026-00327	Trava Aranha	HN 10-11
026-00328	Trava Aranha	---
026.00329	Porca de Fixação	HN 10-11
026.00330	Trava Aranha	---
026.00331	Porca de Fixação	HN 7
026-00336	Porca de Fixação	HN 4
026.01258	Porca de Fixação	HN 5-6
026.05641	Trava Aranha	---
026.07427	Trava Aranha	---
026.14292	Porca de Fixação	HN 12-13
026.14293	Trava Aranha	---
026.17043	Porca de Fixação	HN 5-6
026-18227	Porca de Fixação	HN 5-6
026-18228	Trava Aranha	---
026.38517	Porca de Fixação	HN 5-6
412.23224	Porca de Fixação	HN 5-6

A BGL é uma empresa 100% brasileira, certificada pela ISO 9001, com quase 70 anos de tradição e experiência na fabricação de componentes para rolamentos industriais (Buchas e Porcas), além de peças para tratores e implementos agrícolas. A credibilidade conquistada ao longo dos anos permite que a BGL seja reconhecida mundialmente como fabricante de peças genuínas para tratores e máquinas agrícolas, com qualidade e precisão superiores.



O processo de fabricação é verticalizado, incluindo fundição, usinagem e estampagem, além de um laboratório para controle de materiais e dimensões.

### PEÇAS ORIGINAIS BGL

Todas as peças e ferramentas possuem a marca **BGL**, **código e número de lote gravados a laser**. Essas informações são necessárias para **rastreabilidade**, facilidade de **identificação e garantia** de uma **peça original BGL**.



**Qualidade • Precisão • Agilidade • Tradição • Ética**

**BGL**<sup>®</sup>

Peças Agrícolas

Desde 1957

ISO 9001

**BGL - BERTOLOTO & GROTTA LTDA.**

Av. Major José Levy Sobrinho, 1296

13486-190 • Limeira-SP • Brasil

19 3451.8210 • 19 99392.2793

info@bgl.com.br • [www.bgl.com.br](http://www.bgl.com.br)

