

BGL®

Desde 1957

ISO 9001

Porcas de Precisão KMT e KMTA Qualidade e Precisão



ELEMENTOS DE FIXAÇÃO

PORCAS DE PRECISÃO

KJMT 0 a KMT 15

KMT 16 a 68

KMTA (Todas)



PORCAS DE PRECISÃO

São Porcas utilizadas para fixar rolamentos em **máquinas e equipamentos que exigam precisão**, tais como spindles e fusos de esferas, tornos, fresas, motores, retíficas, válvulas de bloqueio, entre outros.

Para o travamento no eixo, essas Porcas possuem três pinos angularmente distribuídos, que são pressionados contra o eixo através de parafusos.

Os pinos possuem inclinação correspondente ao ângulo da rosca, o que garante que, ao serem apertados, não interfiram na carga axial aplicada à Porca, evitando deformações e preservando a precisão do conjunto.

Apesar de usarem o mesmo sistema de travamento, as Porcas KMT e KMTA se diferenciam pelo perfil externo e pelas ferramentas de aperto necessárias.

Material: Aço carbono

Tratamento superficial: Fosfatização

Opcional: Aço Inox

MONTAGEM

As Porcas KMT são montadas com Chaves de Gancho. **Até o tamanho 15**, podem também ser montadas com **chaves de boca**. As **KMTA** são montadas usando **chaves de pino ou chave copo com pino**, sendo que o travamento de ambas é feito através dos parafusos. Depois de montadas, os parafusos devem ser ligeiramente apertados até que o pino de latão encoste na rosca do eixo, só então realize o aperto para travamento aos poucos e alternadamente, equalizando o torque de aperto dos três parafusos.

DESMONTAGEM

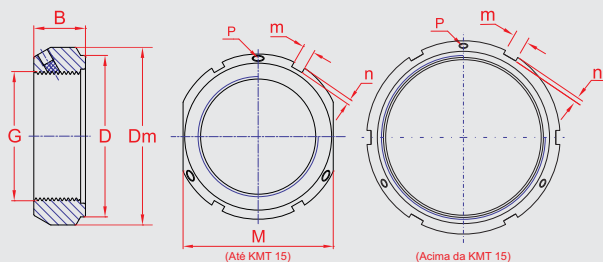
Para desmontar as Porcas de Precisão, primeiramente afrouxe os três parafusos. Os pinos de latão ainda estarão presos na rosca do eixo. Leves golpes na Porca com martelo de borracha ou cobre, próximos aos parafusos, fazem os pinos recuarem, liberando a Porca para ser desrosqueada com a ferramenta adequada.

MAIS INFORMAÇÕES

Instruções Técnicas: www.bgl.com.br/docs/uso-porcas-precisao.pdf

Catálogo Eletrônico: www.bgl.com.br/catalogo/ptbr/porcapre_cod.html

PORCA DE PRECISÃO KMT



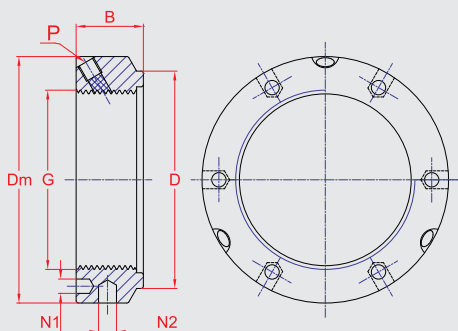
- G** Medida da Rosca
- Dm** Diâmetro Externo
- D** Diâmetro do Ressalto
- B** Espessura
- m** Largura do Rasgo
- n** Profundidade do Rasgo
- M** Largura para Chave de Boca
- P** Parafuso de Trava

* Perpendicularidade Face x Rosca (Runout) = 0.005 mm (5 µm)

Código	G mm	Dm mm	D mm	B mm	m mm	n mm	M mm	P	Torque de Aperto para o Parafuso Nm	Especificação da Chave de Gancho
KMT 0	M 10x0,75	28	23	14	4	2	24	M 5	4.5	HN 2-3
KMT 1	M 12x1	30	25	14	4	2	27	M 5	4.5	HN 2-3
KMT 2	M 15x1	33	28	16	4	2	30	M 5	4.5	HN 4
KMT 3	M 17x1	37	33	18	5	2	34	M 6	8	HN 5-6
KMT 4	M 20x1	40	35	18	5	2	36	M 6	8	HN 5-6
KMT 5	M 25x1,5	44	39	20	5	2	41	M 6	8	HN 5-6
KMT 6	M 30x1,5	49	44	20	5	2	46	M 6	8	HN 5-6
KMT 7	M 35x1,5	54	49	22	5	2	50	M 6	8	HN 7
KMT 8	M 40x1,5	65	59	22	6	2.5	60	M 8	18	HN 8-9
KMT 9	M 45x1,5	70	64	22	6	2.5	65	M 8	18	HN 10-11
KMT 10	M 50x1,5	75	68	25	7	3	70	M 8	18	HN 10-11
KMT 11	M 55x2	85	78	25	7	3	80	M 8	18	HN 12-13
KMT 12	M 60x2	90	82	26	8	3.5	85	M 8	18	HN 12-13
KMT 13	M 65x2	95	87	28	8	3.5	90	M 8	18	HN 14
KMT 14	M 70x2	100	92	28	8	3.5	95	M 8	18	HN 15
KMT 15	M 75x2	105	97	28	8	3.5	100	M 8	18	HN 16
KMT 16	M 80x2	110	100	32	8	3.5	-	M 8	18	HN 17
KMT 17	M 85x2	120	110	32	10	4	-	M 10	35	HN 18-20
KMT 18	M 90x2	125	115	32	10	4	-	M 10	35	HN 18-20
KMT 19	M 95x2	130	120	32	10	4	-	M 10	35	HN 18-20
KMT 20	M 100x2	135	125	32	10	4	-	M 10	35	HN 18-20
KMT 22	M 110x2	145	134	32	10	4	-	M 10	35	HN 21-22
KMT 24	M 120x2	155	144	32	10	4	-	M 10	35	HN 24
KMT 26	M 130x2	165	154	32	12	5	-	M 10	35	HN 26
KMT 28	M 140x2	175	164	32	14	5	-	M 10	35	HN 27
KMT 30	M 150x2	185	174	32	14	5	-	M 10	35	HN 28
KMT 32	M 160x3	195	184	32	14	5	-	M 10	35	HN 30
KMT 34	M 170x3	205	194	32	14	5	-	M 10	35	HN 31
KMT 36	M 180x3	215	204	32	16	5	-	M 10	35	HN 32-33
KMT 38	M 190x3	225	214	32	16	5	-	M 10	35	HN 34
KMT 40	M 200x3	235	224	32	18	5	-	M 10	35	HN 36
KMT 44	Tr 220x4	265	254	36	20	10	-	M 10	60	HN 40
KMT 48	Tr 240x4	290	279	38	20	10	-	M 12	60	HND 280-300
KMT 52	Tr 260x4	310	299	38	20	10	-	M 12	60	HND 300-320
KMT 56	Tr 280x4	330	319	40	24	12	-	M 12	60	HND 320-345
KMT 60	Tr 300x4	360	349	42	24	12	-	M 12	60	HND 350-375
KMT 64	Tr 320x5	390	379	45	24	12	-	M 12	60	HND 410-430
KMT 68	Tr 340x5	410	399	48	24	12	-	M 12	60	HND 440-470

* Tamanhos maiores sob consulta.

PORCA DE PRECISÃO KMTA



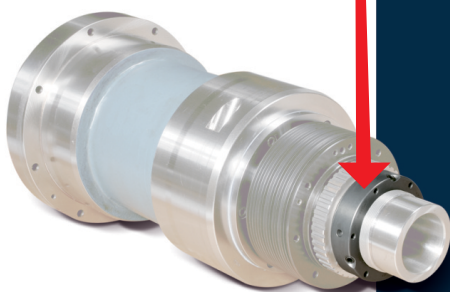
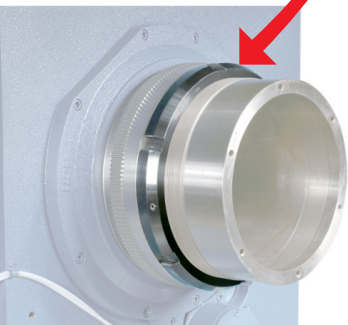
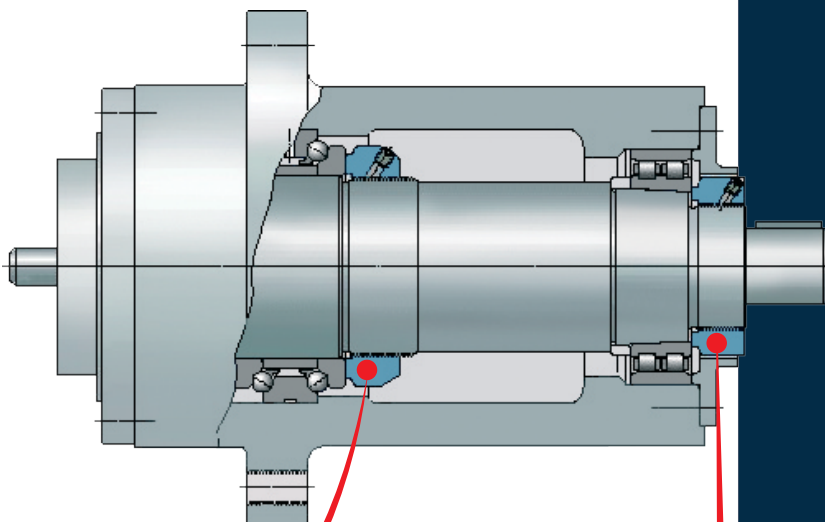
- G** Medida da Rosca
- Dm** Diâmetro Externo
- D** Diâmetro do Ressalto
- B** Espessura
- N1** Diâmetro do Furo para Chave de Pino
- N2** Diâmetro do Furo para Chave de Pino
- P** Parafuso de Trava

Código	G mm	Dm mm	D mm	B mm	N1 mm	N2 mm	P	Torque de Aperto para o Parafuso Nm
KMTA 5	M 25x1,5	42	35	20	4.3	4	M 6	8
KMTA 6	M 30x1,5	48	40	20	4.3	5	M 6	8
KMTA 7	M 35x1,5	53	47	20	4.3	5	M 6	8
KMTA 8	M 40x1,5	58	52	22	4.3	5	M 6	8
KMTA 9	M 45x1,5	68	58	22	4.3	6	M 6	8
KMTA 10	M 50x1,5	70	63	24	4.3	6	M 6	8
KMTA 11	M 55x1,5	75	70	24	4.3	6	M 6	8
KMTA 12	M 60x1,5	84	75	24	5.3	6	M 8	18
KMTA 13	M 65x1,5	88	80	25	5.3	6	M 8	18
KMTA 14	M 70x1,5	95	86	26	5.3	8	M 8	18
KMTA 15	M 75x1,5	100	91	26	6.4	8	M 8	18
KMTA 16	M 80x2	110	97	30	6.4	8	M 8	18
KMTA 17	M 85x2	115	102	32	6.4	8	M 10	35
KMTA 18	M 90x2	120	110	32	6.4	8	M 10	35
KMTA 19	M 95x2	125	114	32	6.4	8	M 10	35
KMTA 20	M 100x2	130	120	32	6.4	8	M 10	35
KMTA 22	M 110x2	140	132	32	6.4	8	M 10	35
KMTA 24	M 120x2	155	142	32	6.4	8	M 10	35
KMTA 26	M 130x3	165	156	32	6.4	8	M 10	35
KMTA 28	M 140x3	180	166	32	6.4	10	M 10	35
KMTA 30	M 150x3	190	180	32	6.4	10	M 10	35
KMTA 32	M 160x3	205	190	32	8.4	10	M 10	35
KMTA 34	M 170x3	215	205	32	8.4	10	M 10	35
KMTA 36	M 180x3	230	215	32	8.4	10	M 10	35
KMTA 38	M 190x3	240	225	32	8.4	10	M 10	35
KMTA 40	M 200x3	245	237	32	8.4	10	M 10	35

BGL®

www.bgl.com.br

APLICAÇÃO DA PORCA DE PRECISÃO BGL FUSO SPINDLE



Eixo árvore de torno CNC
PORCA DE PRECISÃO KMT / KMTA

MAIS INFORMAÇÕES

Catálogo Eletrônico Geral: www.bgl.com.br/catalogo

A **BGL é uma empresa 100% brasileira, especialista e líder no mercado de buchas e acessórios para rolamentos industriais.** Com quase 70 anos de tradição, tem como filosofia a qualidade, agilidade e ética, a qual garante alto padrão de qualidade, credibilidade e precisão, atributos reconhecidos mundialmente.

Graças à qualidade comprovada, os produtos são utilizados pelos melhores fabricantes de máquinas e equipamentos e conquistaram clientes de peso na indústria nacional e internacional. Como consequência de sua preocupação constante com o que há de melhor, a BGL investe em programas de qualidade evidenciados pela certificação ISO 9001.



LINHA PARA ROLAMENTOS INDUSTRIAIS

PRODUTOS

- Buchas de Fixação
- Buchas de Fixação Hidráulica
- Buchas de Desmontagem
- Buchas de Desmontagem Hidráulica
- Porcas de Fixação, Ajuste, Autotravantes
- Porcas de Precisão
- Arruelas de Trava, Travas de Segurança

FERRAMENTAS

- Bombas Hidráulicas
- Porcas Hidráulicas
- Relógio Comparador com Prolongadores
- Chaves de Gancho
- Tubos de Extensão
- Calibradores de Lâminas
- Kit de Treinamento

Consulte-nos sobre Peças Especiais!

PEÇAS ORIGINAIS BGL

Todas as peças e ferramentas possuem a marca BGL, código e número de lote gravados a laser. Essas informações são necessárias para rastreabilidade, facilidade de identificação e garantia de uma peça original BGL.



Qualidade • Precisão • Agilidade • Tradição • Ética

BGL®

Acessórios para Rolamentos

Desde 1957 • ISO 9001

BGL - BERTOLOTO & GROTTA LTDA.

Av. Major José Levy Sobrinho, 1296
13486-190 • Limeira-SP • Brasil
19 3451.8210 • 19 99392.2793 ☎
info@bgl.com.br • www.bgl.com.br

