

BGL®

DESDE 1957



Referência em Buchas para Rolamentos

PORTFÓLIO DE PRODUTOS





A **BGL** é um tradicional fabricante de acessórios para rolamentos desde 1957, líder no mercado de Buchas para rolamentos. Atende os principais montadores de máquinas e equipamentos (OEM) e conta com uma rede de distribuidores em todo Brasil e em vários países no exterior.



MERCADO DE ATUAÇÃO

Está presente em vários setores industriais: papel e celulose, mineração, máquinas e equipamentos agrícolas, eólico, usinas, transportadores industriais, petrolífero, entre outros.

QUALIDADE ASSEGURADA

Excelência assegurada pela Certificação **ISO 9001** e reconhecida mundialmente, com a exportação de seus produtos para mais de 70 países.

PEÇAS ORIGINAIS BGL

Todas as peças e ferramentas possuem a marca BGL, Código e Número de Lote gravados a laser. Essas informações são necessárias para a rastreabilidade, facilidade de identificação e a garantia de uma peça original BGL.





BUCHAS DE FIXAÇÃO

H, HE, HA, HS, SNW, SNP

Usadas para fixar rolamentos de furo cônico em eixo liso (tolerância máxima H10), sem encosto. É composta de 3 partes: a Bucha, uma Porca e uma Arruela de Trava ou Trava de Segurança MS. **São fornecidas sempre com esse conjunto completo.**



BUCHAS DE FIXAÇÃO HIDRÁULICA

OH, OHE, OHA, OHS, OSNW, OSNP

Com as mesmas dimensões das Buchas normais, **são recomendadas para eixos a partir de 140 mm** (rolamentos a partir de 160 mm de diâmetro interno). São providas de canaletas de injeção de óleo na parte externa (interna quando solicitado), facilitando a montagem e principalmente a desmontagem do conjunto.



BUCHAS DE DESMONTAGEM

AH, AHX, AH_G, AHX_G, SK, ASK

Usadas para fixar rolamentos de furo cônico em eixo com encosto (apoio), sendo que o eixo deve ter rosca, assim a Porca pode empurrar a Bucha contra o rolamento. É fornecida independente e seus acessórios (**Porca e Arruela**) **devem ser solicitados separadamente.**



BUCHAS DE DESMONTAGEM HIDRÁULICA

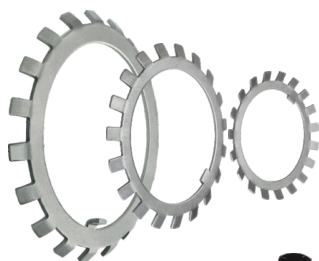
AOH, AOHX, AOH_G, AOHX_G, OSK

Com as mesmas dimensões das Buchas normais, **são recomendadas para eixos a partir de 150 mm** (rolamentos a partir de 160 mm interno). É provida de canaletas de injeção de óleo na parte externa e interna, facilitando a montagem e desmontagem do conjunto.

AMPLITUDE DAS BUCHAS

Diâmetro do eixo de 17 mm a 1.400 mm

* Fabricamos Buchas com medidas especiais sob consulta.



ARRUELAS DE TRAVA

MB, MBL, MB_A, W, AW

São **acessórios** das Buchas, mas tem também aplicação própria. Sua função é travar as Porcas KM, KML, AN, N, TAN, **evitando que elas se soltem da Bucha ou do próprio eixo.**



TRAVAS DE SEGURANÇA

MS, P

São **acessórios** das Buchas, mas tem também aplicação própria. Sua função é travar as Porcas HM e SNP, **evitando que elas soltem da Bucha ou do próprio eixo.**



PORCAS DE FIXAÇÃO

KM, KML, HM, HML, HML_T, HMLL_T, HM_T, HME, TAN, AN, N, RN, KMFE, HMZ

São acessórios para montagem de Buchas, mas também tem aplicação própria na fixação axial de conjuntos e componentes em eixos. Os modelos **KM, N, AN, TAN, KML e HMT** são travados com Arruela de Trava **MB/W** ou Trava de Segurança **MS**. Já os modelos **KMFE e HMZ** utilizam parafuso integrado, dispensando Arruela de Trava e rasgo de chaveta no eixo, o que proporcionam fixação mais precisa e segura de rolamentos em eixos cilíndricos ou cônicos.

AMPLITUDE DAS PORCAS DE FIXAÇÃO

Rosca M10 x 0.75 a TR 1.320 x 8

* Fabricamos com rosca em milímetros ou polegadas.



PORCAS DE AJUSTE

KMP, ZM, NSA (MSR), AM

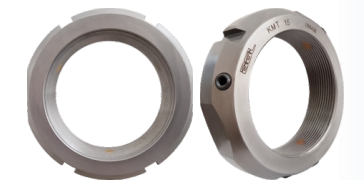
Utilizadas no travamento de conjuntos mecânicos na exata posição desejada. Sua fixação ocorre através do aperto dos parafusos contidos na Porca, garantindo uma montagem rápida, segura e precisa, **sem a necessidade do uso de elementos adicionais** como rasgos no eixo ou Arruelas e/ou Travas.



PORCAS AUTOTRAVANTES

GUK

As Porcas GUK possuem um travamento por anel de poliamida, que impede que ela se solte involuntariamente. Isso proporciona uma **fixação mais segura** em situações de vibração ou movimento, garantindo maior **segurança e estabilidade** em diversas aplicações.



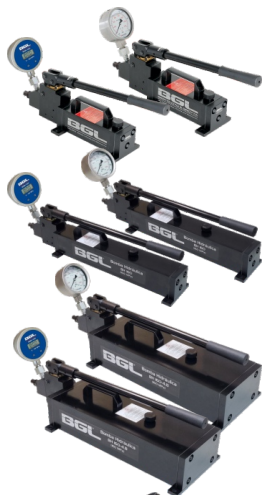
PORCAS DE PRECISÃO

KMT, KMTA

Utilizadas para fixar rolamentos em **máquinas e equipamentos que exijam precisão**: spindles em geral, tornos, retíficas, fresadoras, entre outros. Para o travamento no eixo, essas Porcas possuem 3 pinos de latão angularmente distribuídos, que são pressionados contra o eixo através de parafusos. Os pinos têm inclinação igual ao ângulo da rosca, fazendo com que a Porca não fique sujeita a cargas axiais, possibilitando o travamento na **exata posição do aperto**.

* Perpendicularidade Face x Rosca (Runout) = 0.005 mm (5 µm)





BOMBAS HIDRÁULICAS

Manômetro Analógico

BH 100-0.7, BH 160, BH 160-4.8

Manômetro Digital

BH 100-0.7D, BH 160D, BH 160-4.8D

São **ferramentas** hidráulicas que transferem o óleo contido no reservatório para o equipamento ao qual ela esteja conectada. Com a pressão gerada, é **possível deslocar e movimentar corpos muito pesados com extrema facilidade**. A Bomba Hidráulica é indicada para o uso em conjunto com Buchas e Porcas Hidráulicas HMV, auxiliando a montagem e principalmente a desmontagem. Nas Buchas, a função dela é de injetar óleo em suas canaletas. Nas Porcas Hidráulicas, aciona o êmbolo para empurrar ou sacar o conjunto (Rolamento/Bucha).

PORCAS HIDRÁULICAS

HMV_E, HMVC_E, HMV_E/A, HMVF

São **ferramentas** que auxiliam na montagem e desmontagem de rolamentos de furo cônico em Buchas ou eixos. **Facilita o trabalho permitindo montagem sem impactos**, o que contribui para que o conjunto montado tenha sua vida útil prolongada. **Utiliza Bomba hidráulica para fazer o serviço pesado**, encurtando o tempo de montagem e desmontagem se comparado aos métodos tradicionais, usando chave e martelo.

KIT RELÓGIO COMPARADOR COM PROLONGADORES

RCA (Analogico), RCD (Digital)

Permite medições precisas do deslocamento axial das Porcas hidráulicas HMV 10E (50 mm) até HMV 236E (1.180 mm). Disponível nas versões analógica ou digital, inclui 4 prolongadores, ponta de contato e caixa para transporte e organização.

CHAVES DE GANCHO | HN, HND

São **ferramentas** para aperto de Porcas com rasgos no diâmetro externo. É usada para a correta montagem de Buchas e Porcas, pois evita que sejam desferidos golpes com martelo e talhadeira para aperto da Porca, uma das grandes causas na diminuição da vida útil dos rolamentos.

TUBOS DE EXTENSÃO | TE

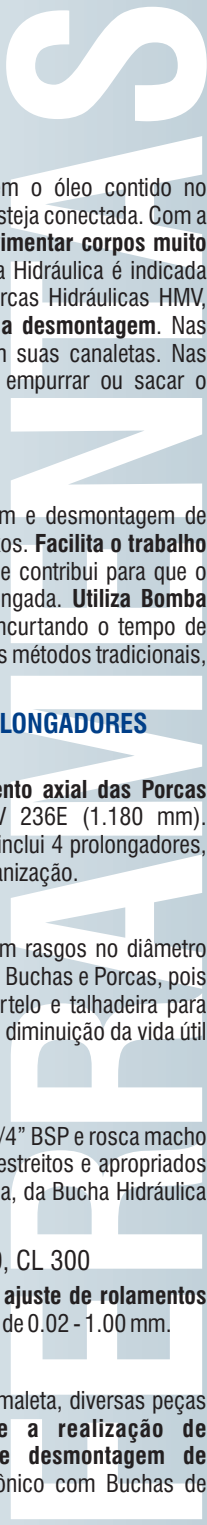
Tubos de alta pressão com engate fêmea de 1/4" BSP e rosca macho (M4, M6, M8, G1/8", G1/14"). São longos, estreitos e apropriados para ligação entre a parede, muitas vezes fina, da Bucha Hidráulica com a conexão da Bomba Hidráulica.

CALIBRADORES DE LÂMINAS | CL 100, CL 300

Desenvolvido para **medir a folga durante o ajuste de rolamentos autocompensadores de rolos**. São 17 lâminas de 0.02 - 1.00 mm.

KIT DE TREINAMENTO | KIT TR

O Kit de Treinamento TR reúne, em uma só maleta, diversas peças para treinamento operacional. **Permite a realização de experimentos práticos de montagem e desmontagem de rolamentos autocompensadores de furo cônico com Buchas de Fixação ou Desmontagem**.



CONSULTE SEU DISTRIBUIDOR

Versão 02/2026

INFORMAÇÕES TÉCNICAS

www.bgl.com.br | opção Engenharia de Aplicação.

EMBALAGENS

As embalagens são de filme plástico, flexível, leitoso e anticorrosivo, com instruções de montagens impressas.



Qualidade • Precisão • Agilidade • Tradição • Ética

BGL®

Buchas para Rolamentos

Desde 1957 • ISO 9001

BGL - BERTOLOTO & GROTTA LTDA.

Av. Major José Levy Sobrinho, 1296
13486-190 • Limeira-SP • Brasil
19 3451.8210 • 19 99392.2793 ☎
info@bgl.com.br • www.bgl.com.br

