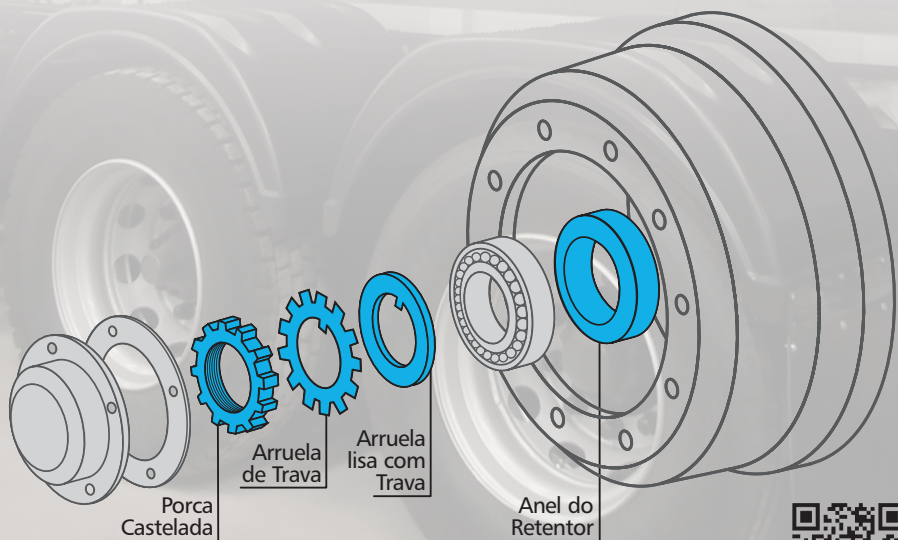


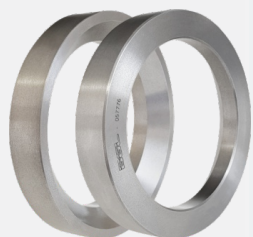
BGL[®]

DESDE 1957

ISO 9001



LINHA CARRETAS, TRUCKS E TRANSBORDOS



CONJUNTO

CONJUNTO

Cód. BGL - **APC 90 TRAVA RT**Cód. Original - 301000-900 / 7301000901
1460130054**Aplicação - Carretas**Guerra / Noma / Facchini / Krone (Moderna)
Gotti / Silpa**Descrição**

Arruela de Trava

Diâmetro Interno	Espessura	Diâmetro Externo
90 mm	2,7 mm	145 mm

Cód. BGL - **APC 90**Cód. Original - 14-601-20013
1460130017**Aplicação - Carretas**

Silpa / Krone / Iderol até 90 (Canaveira)

Descrição

Arruela lisa com Dente Interno - Cubo Traseiro

Diâmetro Interno	Espessura	Diâmetro Externo
90 mm	3 mm	120,7 mm

Cód. BGL - **PC M90X2**Cód. Original - 000982-2 / 1260110606
1110024401**Aplicação - Carretas** Guerra / Noma / Facchini /
Krone (Moderna) / Silpa / Iderol / Semi-Reboques
1, 2, 3 Eixos / Transbordos MB 1618 / 1519**Descrição**

Porca Castelada - Cubo Traseiro

Rosca	Diâmetro Externo
M.90 x 2	130 mm

Cód. BGL - **AR 90 127X94,9X22R**

Cód. Original -

Aplicação - Carretas

Carretas Eixo 90 mm

Descrição

Anel do Retentor - Chanfro Reto

Diâmetro Interno	Espessura	Diâmetro Externo
94,9 mm	22 mm	127 mm

Cód. BGL - **APC 90 TRAVA**Cód. Original - 7007005018008 / 389.356.0873
146010301157**Aplicação - Carretas**

Guerra / Silpa (Canaveira) / Guerra (Antiga)

Descrição

Arruela de Trava - Dente Externo Invertido

Diâmetro Interno	Espessura	Diâmetro Externo
90,5 mm	2,7 mm	144 mm

Cód. BGL - **APC 90 LISA**Cód. Original - 5001005067003 / 7007005017006
1460130145**Aplicação - Carretas**

Silpa (Canaveira)

Descrição

Arruela Lisa com Dente Interno/Externo - Cubo Traseiro

Diâmetro Interno	Espessura	Diâmetro Externo
90 mm	3,75 mm	125 mm



CONJUNTO

CONJUNTO

Cód. BGL - **PC M80X2 ou PC 80 12F**Cód. Original - 3010-00423-0 / 201000046
9202597 / 201000046**Aplicação - Carretas**Randon (Moderna) / Noma / Silpa
Semi-reboques 1, 2, 3 Eixos (Canavieiras)**Descrição**

Porca Castelada - Cubo Traseiro

Rosca / mm	Rosca / Pol.	Diâmetro Externo
M 80 x 2	3,137" x 12F	125 mm

Cód. BGL - **APC 80 TRAVA RT**Cód. Original - 3010-00694 / 251206066
1460110020 / 213000739-P**Aplicação - Carretas**

Randon / Silpa / MB 1513 / 1519

Descrição

Arruela de Trava

Diâmetro Interno	Espessura	Diâmetro Externo
81 mm	2,7 mm	132 mm

Cód. BGL - **APC 80 / APC 80A / APC 80L**

Cód. Original - 3010-00693 / P1460110043

Aplicação - Carretas

Randon / Silpa / Transbordos para 15 ton. VW Cargo

Descrição

Arruela Lisa

APC 80	Diâm. Int.	Espessura	Diâm. Ext.
	81 mm	3 mm	126 mm
APC 80A	Diâm. Int.	Espessura	Diâm. Ext.
	80,5 mm	3 mm	122 mm
APC 80L	Diâm. Int.	Espessura	Diâm. Ext.
	80,5 mm	5 mm	120 mm

Cód. BGL - **PC M80X2 ou PC 80 12F**

Cód. Original - 3010-00423-0 / 9202597

Aplicação - CarretasRandon (Moderna) / Noma / Silpa
Semi-reboques 1, 2, 3 Eixos (Canavieiras)**Descrição**

Porca Castelada - Cubo Traseiro

Rosca / mm	Rosca / Pol.	Diâmetro Externo
M 80 x 2	3,137" x 12F	125 mm

Cód. BGL - **APC 80 TRAVA**Cód. Original - 301000-900 / 7301000901
1460130054**Aplicação - Carretas**

Silpa / Transbordos Leves / Guerra (Moderna)

Descrição

Arruela de Trava - Dente Externo Invertido

Diâmetro Interno	Espessura	Diâmetro Externo
80,2mm	2,7 mm	137 mm

Cód. BGL - **APC 80 LISA**Cód. Original - 7007005017006
146130133**Aplicação - Carretas**

Guerra / Silpa (Moderna)

Descrição

Arruela Lisa

Diâmetro Interno	Espessura	Diâmetro Externo
80,5 mm	3,7 mm	125 mm

NOVIDADE NA LINHA BGL

Porca Castelada de Socorro

Não Fique Parado na Estrada!

Apresentamos a **PC M90x2 SOS**, a solução emergencial para caminhoneiros que enfrentam problemas na montagem da roda.

Para que serve? Quando a rosca do eixo que fixa a roda do seu caminhão espana e a porca não está mais segurando, a **Porca Castelada de Socorro** entra em ação.

BENEFÍCIOS

- **Uso Emergencial:** Permite que você chegue até a oficina mais próxima para realizar o reparo necessário.
- **Segurança na Estrada:** Evita que você fique parado em locais perigosos ou isolados.
- **Fácil de Usar:** Rápida e prática, garantindo que você continue sua viagem sem atrasos.

Não arrisque sua segurança e sua carga. Tenha sempre uma Porca Castelada de Socorro no seu kit de ferramentas. Porque na estrada, todo minuto conta!



Cód. BGL - **PC M90X2 SOS**

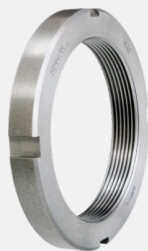
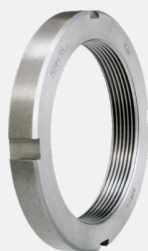
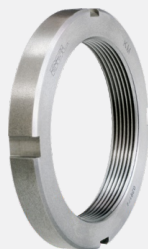
Aplicação - Carretas Guerra / Noma / Facchini / Krone (Moderna) / Silpa / Iderol / Semi-Reboques 1, 2, 3 Eixos / Transbordos MB 1618 / 1519

Descrição

Porca Castelada para Socorro - Cubo Traseiro

Rosca
M 90 x 2

Diâmetro Externo
130 mm



CONJUNTO

 Cód. BGL - **KM 7**

Cód. Original - 070-852-035-000

Aplicação - Carretas

Mercedes-Benz (1111 / 1113 / 1116)

Descrição

Porca do Freio de Mão

Rosca
 M 35 x 1,5

Diâmetro Externo
 52 mm

 Cód. BGL - **MB 7**

Cód. Original -

Aplicação - Carretas

Mercedes-Benz (1111 / 1113 / 1116)

Descrição

Arruela do Freio de Mão

Diâmetro Interno
 35 mm

Espessura
 1,2 mm

Diâmetro Externo
 57 mm

CONJUNTO

 Cód. BGL - **KM 8**

Cód. Original - 100000238031

Aplicação - Carretas

Randon / Suspensys

Descrição

Porca

Rosca
 M 40 x 15

Diâmetro Externo
 58 mm

 Cód. BGL - **MB 8**

Cód. Original - 100000282271

Aplicação - Carretas

Randon / Suspensys

Descrição

Arruela de Trava

Diâmetro Interno
 40 mm

Espessura
 1,2 mm

Diâmetro Externo
 62 mm

CONJUNTO

 Cód. BGL - **KM 10**

Cód. Original - 184-054

Aplicação - Carretas

Scania

Descrição

Porca do Cardan - Pinhão do Diferencial

Rosca
 M 50 x 1,5

Diâmetro Externo
 70 mm

 Cód. BGL - **MB 10**

Cód. Original - 184-055

Aplicação - Carretas

Scania

Descrição

Arruela do Cardan - Pinhão do Diferencial

Diâmetro Interno
 50 mm

Espessura
 1,2 mm

Diâmetro Externo
 74 mm

A BGL é uma empresa 100% brasileira, certificada ISO 9001, com quase 70 anos de tradição e experiência no segmento de componentes para fixação de rolamentos industriais, peças para Carretas, Trucks e Transbordos. Possui credibilidade no mercado devido ao seu alto padrão de qualidade e precisão, reconhecida mundialmente na fabricação de peças genuínas.



A fabricação é totalmente verticalizada, contando com fundição, usinagem e estamparia, além de laboratório para controle de material e dimensional.

PEÇAS ORIGINAIS BGL

Todas as peças e ferramentas possuem a marca BGL, Código e Número de Lote gravados a laser. Essas informações são necessárias para a rastreabilidade, facilidade de identificação e a garantia de uma peça original BGL.



Qualidade • Precisão • Agilidade • Tradição • Ética

BGL®

Peças para Carretas, Trucks e Transbordos

BGL - BERTOLOTO & GROTTA LTDA.

Av. Major José Levy Sobrinho, 1296

13486-190 • Limeira-SP

19 3451.8210 • 19 99392.2793

info@bgl.com.br • www.bgl.com.br



Desde 1957 • ISO 9001

